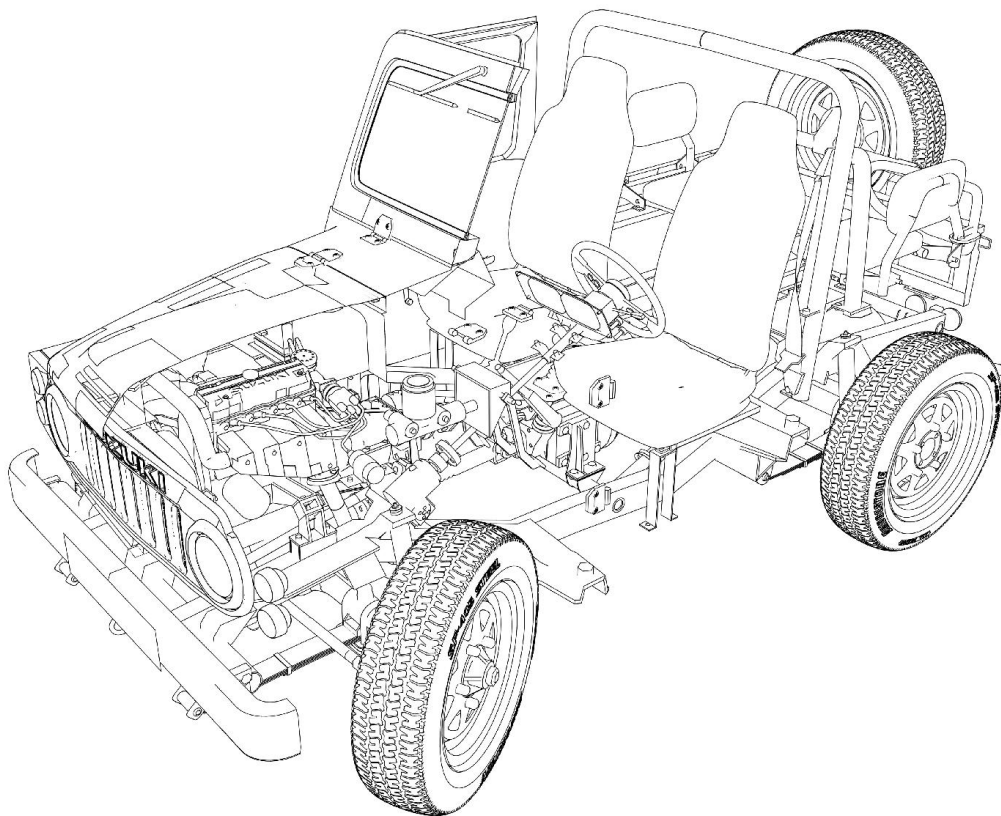
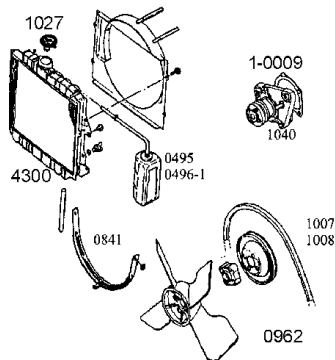


Der LJ80

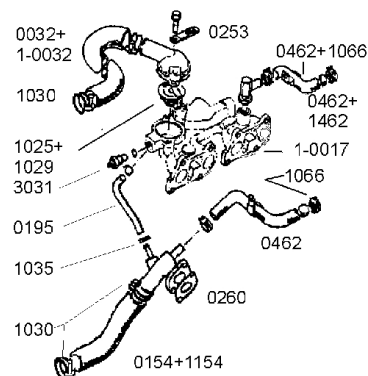


Ersatzteile und Verschleißteile
Alles für den Erhalt und den Wiederaufbau
Zusammengetragen von LJ-Fahrer für LJ-Fahrer
und für alle die gerne alte Autos restaurieren

Abgaskrümmen	12	Nockenwelle	10
Achskörper	28	Öldruckschalter	7
Achsplatten	21+22	Ölfilter	7
Anlasser	31	Ölmesstab	7
Ansaugkrümmer	11	Ölpumpe	8
Antenne	33	Pedalerie	14
Aufkleber	35	Pedal gummi	14
Ausgleichsbehälter	4	Radbremszylinder	23
Auspuffrohre Halter Schrauben	19	Radlager HA	24
Batterie	30	Radlager VA	26+27
Beleuchtung	30	Reparaturbleche	35+36
Benzinfilter	6	Reparaturhandbuch	5
Benzinschläuche	6+20	Reserverad –halter	35
Benzinpumpe	6	Schalter	30
Bezüge	37	Schalthebel 4-Ganggetriebe	16
Blattfeder +-lagerung	21	Scheibenbremse	24
Blechtafel	36	Scheibenrahmen	33
Blinkerleuchten	31	Scheibenwischer	33
Bremsanlage	23+24	Schlösser	30
Bremsleitungen –schläuche	25	Schmutzfänger	35
Bremslicht	31	Sitzbezug	37
Chokezug	14	Sonnenblende	33
Dichtungssätze	13	Sperre	28
Differential	28	Spiegel	33
Federgehänge	21	Stoßdämpfer	21
Fensterführung	34	Stoßstange	32
Frontmaske	32	Spurstange –köpfe -manschetten	29
Füllstandsanzeiger Tankgeber	20	Tank Schläuche Geber	20
Gaszug	14	Tachometer	30
Getriebe 4-Gang	16	Temperaturfühler	4
Getriebegehäuse	16	Thermostat	4
Glühbirnen	31	Türen –dichtungen -scharniere	34
Handbremse	25	Umlenkhebel	29
Hauptbremszylinder	23	Ventildeckel	9
Heckklappe – Verschlüsse	35	Ventile	10
Heizung	4	Verdecke	37
Kaltstartzug	14	Vergaser	11
Kardanwelle	28	Verteiler	12
Keilriemen	4	Verteilergehäuse	11
Kipphebel	10	Verteilergetriebe	18
Kotflügel	32	Verteilergetriebegehäuse	17
Kreuzgelenke	28	Vorderachsbremse	23
Kurbelwelle	8	Vorwärmerschlauch	13
Kühler	4	Wasserpumpe	4
Kupplung –seile –teile	14	Wasserschläuche	4
Lenkung	29	Werkstatthandbuch	5
Leuchten	31	Zahnriemen- + Gehäuse	5
Lichtmaschine -regler	31	Zündkerzen	9
Luftfilter	13	Zündspule	12
Motorblock	7	Zwischengetriebegehäuse	17
Motorendichtsatz	13	Zwischengetriebe + Teile	18
Motorenteile	8	Zylinderkopfdichtung	9
Motorhaube	32	Zylinderkopfdichtungssatz	13
Nabe Vorderachse	26		

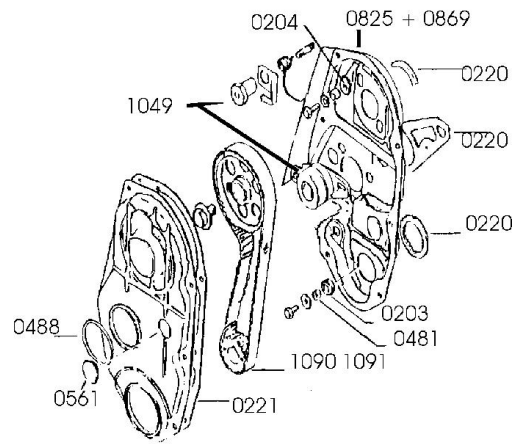


Kühlkreislauf



Typ	Bestellnummer	Euro /Stück
F8/F10A	Kühler	4300 253,00
	Lüfterrad 6 Flügel f. heiße Zonen	0963 87,65
	Lüfterrad 4-Flügel	0962 86,50
	Kühlwasser Ausgleichsbehälter orig.	0495 34,00
	Kühlwasser Ausgleichsbehälter Import	M0495 26,44
	Deckel Ausgleichsbehälter	0496 4,45
Da der Kühler für LJ80 nicht mehr lieferbar ist, muss der Kühler vom SJ410 verbaut werden Maße und Anschlüsse sind identisch, nur die Bohrungen für die Befestigung sind abzuändern!		
	Luftleitblech nicht mehr lieferbar	0841 --,--
	Kühlerdeckel bitte nachmessen!	
LJ	großer Kühlerdeckel 35mm Dichtgummi	1027 13,25
SJ410	kleiner Kühlerdeckel 27mm	1028 13,25
Wasserpumpen		
LJ /SJ410	Wasserpumpe für Motoren F8A und F10A mit Dichtung	1040 37,50
	Dichtung für Wasserpumpe F8A und F10A	1-0009 2,65
	Riemenscheibe Wasserpumpe	0979 35,50
	Bolzen Wasserpumpe LJ =1 x erf. /SJ410 = 2 x erforderlich	0178-8 3,70
Keilriemen		
LJ	Keilriemen für Motor F8A 10x775	1007 6,90
410	Keilriemen für Motor F10A 10x763	1008 6,90
Schläuche		
	Wasserschlauch oben Kühler zum Thermostat Originalteil Japan	0032 --,--1
	Wasserschlauch oben Original-Maruti Indien mit Schellen	4370 16,85
	Wasserschlauch unten Kühler zum Motorblock Originalteil Japan	0154 --,--
	Wasserschlauch unten Kühler zum Motorblock Maruti mit Schellen	1154 16,85
	Wasserschlauch bypass Block zum Kopf	0195 5,60
	Wasserschlauch Kopf zur Heizung ca. 1m Originalteil	0462 41,20
	Wasserschlauch Kopf zur Heizung Meterware Preis per lfdm	1462 19,50
	Schelle OE Teil f. 4370+0154+1154	0-1030 3,85
	Schelle für Wasserschlauch einzeln Imp.	1030 0,75
	Schelle für bypass	1035 1,40
	Schelle für Heizungsschläuche	1066 0,75
	Halteband für Schläuche und Kabel M8 ca. 135mm	0253 3,40
	Halteband für Schläuche und Kabel M8 ca. 75mm	0253-1 3,20
Dichtungen etc.		
	Ansaugbrücke zum Zylinderkopf 2x erforderlich	1-0017 3,30
	Wassereingang im Motorblock unten	0260 3,40
	Dichtung für Wasserkasten hinten (Platte 4-Loch)	0260-4 2,85
	Wasserdeckel Motorblock	0260-5 9,15
Thermostate		
	Deckel Thermostat	0118-1 26,05
	für Sommerbetrieb und heiße Gegenden öffnet bei 82°C	1029 15,00
	für Winterbetrieb mit hoher Heizleistung öffnet bei 88°C	1025 13,20
Kühlmittelsensor		
	zur Temperaturübermittlung an das Kombiinstrument	3031 8,55
Aufkleber	Kühlwasser 3-sprachig (nicht deutsch)	0268 7,50

Zahnriemen



Achtung!

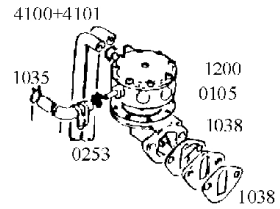
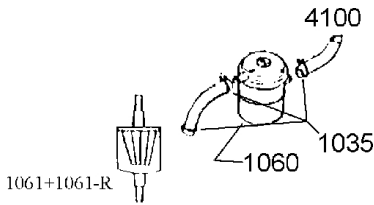
Der neue Zahnriemen sollte auch stets eine neue Spannrolle erhalten!

Häufigste Ursache von Motorschäden sind:

- Festgelaufene Kugellager in den Spannrollen, diese führen zwangsläufig zum Abschleifen des Trageriemens bis zum Bruch
- Ölpumpenversagen! Am unteren Riemenrad werden 5 Zähne vom Trageriemens gerissen. Rolle und Riemen schauen aber noch gut aus!

Typ /Stück	Bestellnummer	Euro
Zahnriemen - neue Spannrolle nicht vergessen		
F8A/F10A Zahnriemen für LJ80 + SJ410 bis Typ 2 84 Zähne	1090	19,50
SJ410/3-5 Zahnriemen für SJ410 Typ 3 bis 5 89 Zähne	1091	11,90
Spannrollen		
Spannrolle für beide Riemenlängen	1049	19,60
Komplettsatz		
LJ F8A-Motor Spannrolle und Riemen 84 Zähne	1090S	38,00
Zahnriemenkasten		
Gummiring im Riemenkastenboden oben (oval) 2 x erforderlich	0204	3,50
Gummiring im Riemenkastenboden unten (rund) 2 x erforderlich	0203	2,05
Hülse für obige Gummiringe	0481	2,35
Dichtungs-+ Lagerpolstersatz für die Rückseite	0220	29,75
LJ/410/1 Riemenkastenboden	0869	--,--
SJ410/2-5 Riemenkastenboden für Zylinderköpfe ohne abnehmbares Gehäuse für den Nockenwellensimmering	0825	57,15
LJ80+SJ410 Deckel zu beiden Böden	0869-1	53,00
Zahnriemenkasten - Deckel		
Gummiring für Wasserpumpendurchführung	0488	4,85
Gummistopfen für Inspektionsloch	0561	3,95
Dichtung für Zahnriemenkasten LJ80 / SJ410		
Gummidichtung zwischen Deckel und Boden	0221	25,60
ww. Korkdichtung zwischen Deckel und Boden	1221	9,90
Werkstatthandbuch / Reparaturhandbuch		
LJ80	7000	92,00
SJ410	7003	110,00

Benzinpumpe

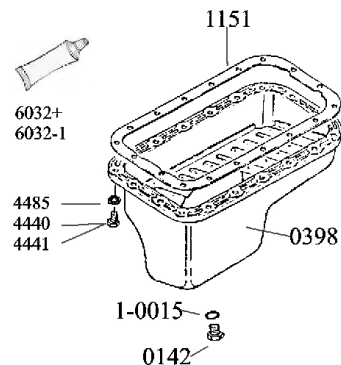
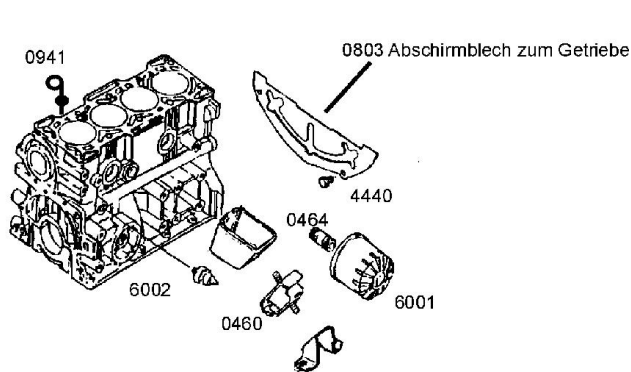


Typ	Bestellnummer	Euro	Stück
Benzinpumpenreparatursätze			
LJ Benzinpumpenmembrane m 2 Flatterventile - Rep.Satz orig.	0105	--	--
Benzinpumpenmembrane Rep.Satz in orig. Japan Qualität	1105	91,35	
SJ410 Benzinpumpenmembrane mit Flatterventil Reparatursatz	0060	66,60	
Dichtungen			
LJ80+SJ410 Dichtung Benzinpumpenflansch zum Verteilergehäuse (*bei LJ80 = 2 x erforderlich)	1038*	0,95	
LJ80 Kunststoffscheibe / Gummischeibe zw.den Dichtungen 1038	0-1038-1	27,10	
Benzinschlauch universal			
Benzinerschlauch Zuleitung (dick) Gummischlauch stabil	4100	8,10/m	
Benzinerschlauch Zuleitung (dick) mit Stahlgeflechtmantel	4100-R	7,90/m	
Benzinerschlauch Rückleitung (dünn) Gummischlauch stabil	4101	8,75/m	
Benzinerschlauch Rückleitung (dünn) m. Stahlgeflechtmantel	4101-R	7,90/m	
passende Schlauchschelle für alle Schlauchtypen 10-16mm Ø	1035	1,40	
Benzinpumpe			
LJ80 komplett montiert (Importteil) mit Dichtung 1038	1200	85,00	
LJ80 orig. Suzuki ohne Dichtung (1038)	0200	--	--
SJ410 komplett montiert (Importteil) mit Dichtung 1038	1210	55,65	
<u>Umbausatz mech. Benzinpumpe auf elektr. Benzinpumpe</u>	3670	99,00	
Inhalt: 1x Benzinpumpenrelais, 1 x Steckgehäuse + Kabel +Stecker + Beschreibung (ohne Pumpe)			
<i>Benzinpumpe elektrisch universal separat bestellen:</i>			
Benzinpumpe 12V Racimex	3060-R	90,75	
Benzinpumpe 12V Pierburg	3060-P	129,00	
Benzinpumpe 12V Fatex - Restbestnd	3060-F	147,00	

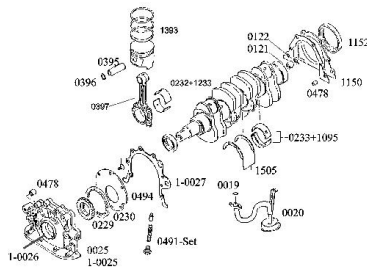
Eine elektr. Benzinpumpe darf nur in Verbindung mit einem Relais beingebaut werden, um zu Verhindern, dass bei einem Unfall oder Motorschaden der Tank völlig leer gepumpt wird.



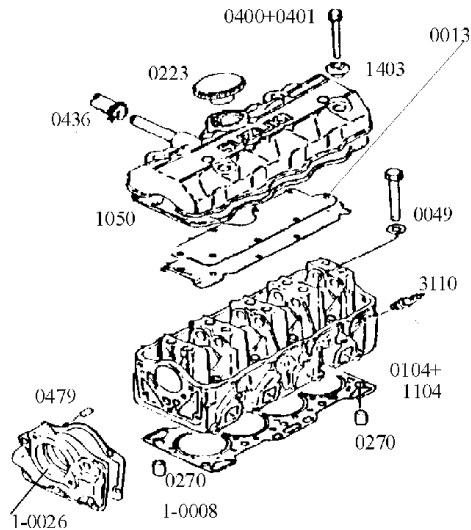
Haltebänder			
zur Fixierung von Kabel oder Schlauch M8-Loch ca. 135mm	0253	3,40	
zur Fixierung von Kabel oder Schlauch M8-Loch ca. 75mm	0253-1	1,35	
zur Fixierung von Kabel oder Schlauch M6-Loch ca. 75mm	0831	2,60	
Benzinfilter			
Leitungsfilter für die Zuleitung Kunststoff Einwegpatrone	1061	1,35	
auswaschbarer Glaskolbenfilter	1061-R	9,20	
Benzinfilter mit Wasserabscheider am hinteren Rahmenrohr	10604,75		
Schlauchschelle zur Befestigung des Filters 1060 am Rahmen	08304,35		



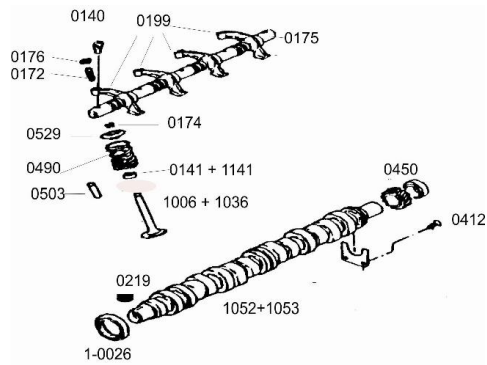
Typ	Bezeichnung	Bestellnummer	Euro /Stück
Komplette Motoren auf Anfrage			
Öldruckschalter:			
LJ80	F8A Motor	6002	7,95
SJ410	F10A Motor	6002	7,95
Ölmesstab			
LJ80	Ölmesstab für F8A-Motoren	0941	---,--
SJ410	Ölmesstab für F10A-Motoren	0941-1	19,15
Silentblöcke			
LJ80	Gummilager o.Muttern LJ80 Motor rechts /links orig.Suzuki	0460	--,--
	Gummilager m. Muttern LJ80 rechts od. links Import	1460	69,50
	Feingewindemutter M10	1115	0,40
	Unterlegscheibe	1103	0,15
	Federring	1002	0,10
Froststopfen / Schrauben			
	Schraube / Froststopfen Zylinderkopf an der Seite 10x9mm	0348-7	1,90
	passende Dichtung	0527-2	1,95
	Verschlusskappe 20mm	0348-1	3,80
	Verschlusskappe 30mm	0348-2	3,60
	Schraube Froststopfen 10x8mm	0348-6	4,00
	Schraube Froststopfen H=5,5	0348-8	--,--
Abschirmblech			
LJ80 + SJ410	Abschirmblech Getriebeglocke unter Schwungscheibe	0803	12,90
	Schraube M6x10mm Zink für Abschirmblech	4440	0,15
	Stutzen im Motorblock für Ölfilter	0464	11,60
Ölfilter			
LJ80+SJ410	Ölfilter lange Ausführung für alle Motoren sie sollten nur mit speziellem *Druckbegrenzungsventil / *Rücklaufsperrventil gefahren werden	6001*	6,60
	alternativ kurze Ausführung	6000	6,60
Ölwanne			
LJ	F8A Ölwanne nicht mehr lieferbar	0398	--,--
LJ80 + SJ410	Korkdichtung für Ölwanne	1151	6,65
	Unterlegscheibe zur Ölwannebefestigung Edelstahl	4485	0,10
	Schraube zur Ölwannebefestigung verzinkt M6x16mm	4443	0,10
	Ablassschraubendichtung	1-0015	0,70
	Schraube Ölablass M10	0142	2,50
SJ410	F10A Motor Ölwanne nml	0398-1	--,--
Dichtungsmasse universal			
	Dichtungsmasse blau für Getriebe und Motoren 80ml	6032	12,45
	Dichtungsmasse rot Silikon für sehr hohe Temperaturen 70ml	6032-1	19,80
Kompressionsprüfer Messbereich bis 20Bar			
		W16	--,--



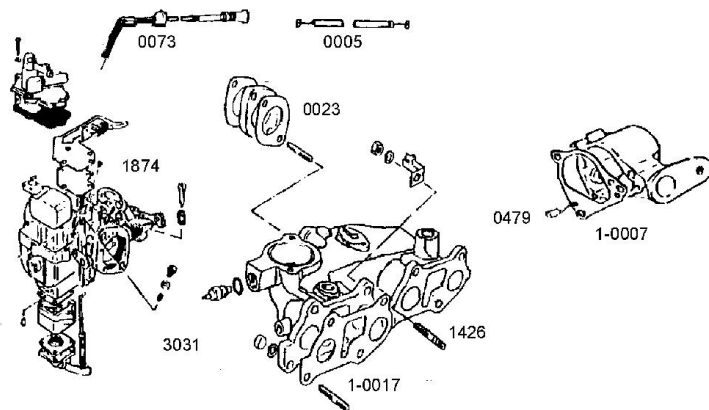
Artikel		Bestellnummer	Euro /Stück
Kolbenringe			
F8A	Kolbenringsatz 0,0mm für alle 4 Kolben	1393	67,50
	Kolbenringsatz 0,25mm für 1 Kolben orig. Suzuki nml.	0393	--,--
	Kolbenringsatz 0,50mm für 1 Kolben orig. Suzuki	0393-1	80,60
	Kolbenringsatz 0,50mm für alle 4 Kolben nicht f. Orig. Kolben	1393-50	72,85
F10A	Kolbenringsatz für vier Kolben Standardgröße	1394	67,50
	Kolbenringsatz für vier Kolben Übergröße + 0,50mm	1394-50	72,85
Pleuel	Kompletsatz 4 Pleuel mit Lagerschalen in Standard F8A	0397	82,50
Kolbensätze			
F8A	Kolbensatz mit Ringe in Standardgröße 0,0mm	1093-3	251,90
	Kolben Übergröße 0,50 mm orig. Suzuki (Stückpreis) <u>ohne Ringe!</u>	0394-2	--,--
	Kolbensatz 4x Originalteil + 4 Stück Ringsatz + 0,50mm Orig.Suzuki	0-1093-50	--,--
F10A	Kolbensatz 0,0 mm standard mit Ringe - REST	1093	262,50
	Kolbensatz m.Ringe standard orig. Suzuki Ringe+Kolben(Lieferzeit)	0-1093	--,--
	Kolbensatz mit Ringe Übergröße +0,50 mm mit Ringe	1093-50	--,--
Motorenteile - Restposten			
F8A	Kolbenbolzen (4 x erforderlich)	0395	18,15
F10A	Kolbenbolzen (4 x erforderlich)	0395-1	17,80
F8A/10A	Kolbenbolzensicherungen. (8 x erforderlich)	0396	3,50
Lagerschalen in Standardgröße			
F8A/F10A	Lagerschale Originalteil Pleuel oder Kw. ausverkauft	0232 + 0233	--,--
	Pleuellagerschalensatz 8 Stück - 0,0mm Std.	1233	43,90
	Pleuellagerschalensatz 8 Stück - 0,25mm Restbestand!	1233-25	--,--
	Pleuellagerschalen 0,25mm Stück orig. Suzuki	0232-2	20,90
	Pleuellagerschalensatz 8 Stück - 0,50mm Restbestand!	1233-50	55,90
	Pleuellagerschale 0,50mm Stück orig. Suzuki	0232-1	17,90
	Kurbelwellenlagerschalensatz 0,0mm Std. 10 Halbschalen	1095	65,45
	Kurbelwellenlagerschalensatz 0,25mm 10 Halbschalen	1096	65,45
	Kurbelwellenlagerschalensatz 0,50mm 10 Halbschalen	1097	65,45
	Anlaufscheibensatz 2 Stück STD	1505	14,65
	Anlaufscheibensatz 2 Stck. 0,25mm	1507	--,--
	Anlaufscheibensatz 2 Stck. 0,25mm orig. Suzuki	0507	25,60
	Kurbelwellenlagerschalen + Pleuellagerschalen + Anlaufscheibensatz Standardmaß KW1		119,00
	= 10 x Kurbelwellenlagerschalen + 8 x Pleuellagerschalen + 2 x Anlaufscheiben bei noch nicht eingelaufenen Pleuellager- und Hauptzapfenlager kann m.Verwendung dieses kompletten Satzes der Auslieferungszustand wieder annähernd hergestellt werden.		
Ölpumpe + Ölsieb			
F8A/F10A	Ölpumpe komplett mit Dichtung und Wellendichtring	1-0025	129,00
	Wellendichtring einzeln	1-0026	5,40
	Papierdichtung einzeln	1-0027	3,45
	Ventilsatz Feder/Schraube/ Hülse	0491-Set	15,85
	Ölpumpenzahnkranz klein und groß nicht mehr lieferbar 0494+	0229+0230	--,--
	Schraube Ölpumpenplatte (2 x erforderlich)	0477	2,45
	Schraube für Ölpumpe (5 x erforderlich)	0572	3,45
	Passstift Ölpumpe oder Gehäusedeckel hinten	0478	2,25
	Ölsieb mit Schwanenhals nicht mehr lieferbar	0020	--,--
	O-Ring unter Ölsieb am Pumpenflansch	0019	1,85
Kurbelwelle und Kleinteile			
	Kurbelwelle LJ80 original Suzuki - Vorbestellung zum Tagespreis -	0231	ca. 791,50
	Papierdichtung Kurbelwelle hinten	1150	1,85
LJ80+SJ410	Schraube / Bolzen Kurbelwelle vor Riemenscheibe	0231-0	6,25
	Wellendichtring Simmerring Kurbelwelle. hinten	1152	8,60
	Nadellager für Getriebewelle Pilotlager	0121	9,25
	Wellendichtring Simmerring für Pilotlager	0122	5,90
	Rillenkugellager 26mm Ø Pilotlager für F10A ab SJ410/3	1881	9,60



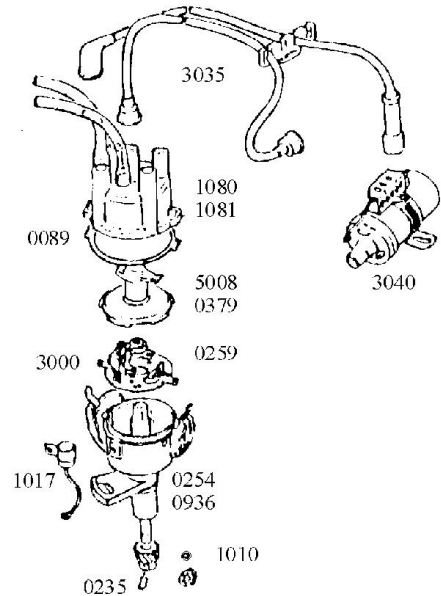
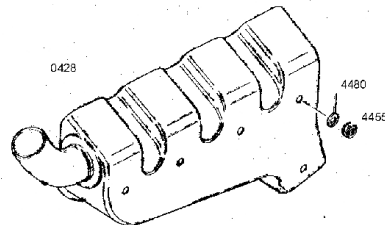
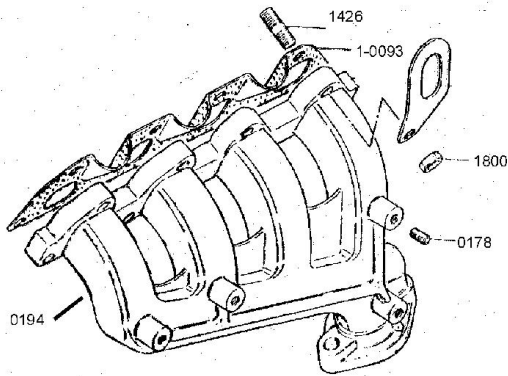
Typ	Bestellnummer	Stück	Euro Stück
Öleinfülldeckel			
F8A/F10A Öleinfülldeckel	M0223		32,55
Ölabscheidemembrane			
im Ventildeckel LJ/410 (F8A, F10A)	0013		4,20
TIP:	Die Membrane immer dann wechseln wenn Öl im Luftfilterkasten ist. Der Ölnebel wird durch den Entlüfterschlauch angesaugt und verbrannt bzw. verunreinigt den Luftfilter		
Entlüfterschlauch			
Schlauch Zylinderkopf zum Luftfilterkasten	0436		39,90
Schlauchschelle	1066		0,75
Ventildeckeldichtung			
Gummidichtung für LJ/410 (F8A, F10A)	1050		8,40
Ventildeckelverschraubung			
Dichtung für Ventildeckelschraube M6 – Orig. Suzuki -	0403		7,20
Dichtung für Ventildeckelschraube M6 – Import -	1403		2,60
Schraube Ventildeckel M6 10mm SW ca. 70mm Länge	0401		3,75
Dichtung für Ventildeckelschraube M8 nml	0402		--,--
Schraube Ventildeckel M8 12mm SW ca. 70mm Länge	0400		4,55
Zylinderkopf			
F8A Kopfdichtung Originalteil	0104		71,75
F8A Kopfdichtung Importteil in sehr guter Qualität	1104		26,65
Zylinderkopfschraubensatz mit Scheibe = 10Stck	0049S		42,00
Zentrierhülsen 2x erforderlich	0270		2,85
F10A Zylinderkopfdichtung Originalteil	0405		38,65
Kopfdichtung Importteil in sehr guter Qualität	1405		--,--
Wellendichtring			
Papierdichtung für das Gehäuse des Nockenwellendichtring	1-0008		2,40
Passstift zur Montage des Gehäuses am Kopf	0479		2,20
Wellendichtring Nockenwelle vorne	1-0026		6,10
Zündkerzen			
Nippon Denso W16 EPR-U	3110		2,60
NGK BPR5ES	3110N		4,20
Kleinteile:			
Kappe Zylinderkopf 20 x 0,6mm	0348-1		3,80
Kappe Zylinderkopf 30 x 0,9mm	0348-2		3,60
Schraube / Stopfen Zylinderkopf 10x9mm	0348-7		1,90
Dichtung f. Schraube 0348-7	0527-2		1,95



Typ	Bestellnummer	Euro /Stück
Kipphebel und -wellen		
F8A/F10A Kipphebelwelle Originalteil	0175	76,10
Kipphebel Schlepphebel Originalteil Maruti	0199	35,25
SATZ = Kipphebelsatz (= 8x 0199) hochwertiges Importteil	0199-LJ	151,00
Schrauben etc.		
Schraube für Kipphebelwelle	0140	2,35
Schraube Nockenwellenhalter (2 x erforderlich)	0412	1,75
Platte Nockenwellenhalter	0-1052	15,80
Mutter für Ventilspieleinstellung	0176	3,15
Schraube für Ventilspieleinstellung	0172	4,80
Ventilteller + Ventildedern für LJ/410 F8A/F10A		
Teller für Ventildeder	0529	7,50
Ventildeder für Einlassventil oder Auslassventil	0490	9,05
Simmerringe für Ventilschaft		
Simmerring Ventilschaft Einlass bzw. Auslass Originalteil	0141	9,35
Simmerring Ventilschaft Importteil	1141	1,95
Ventilführungen + Ventile		
F8A/F10A Ventilführung Einlass oder Auslass	0503	28,60
Ventil Einlass	1006	10,20
Ventil Auslass	1036	9,65
Ventilsatz = 4 x 1006 + 4 x 1036	1006S	79,00
Ventilkeil Sicherung je 2x pro Ventil erforderlich	0174	3,30
Nockenwellen		
Sj410 Nockenwelle für F10A-Motor	1052	289,00
kleiner Lagerdurchmesser vorn 43,5mm passt nicht in jeden Zylinderkopf! Maß hinten = ca.45mm Ausbau nach hinten! Kopf muss ausgebaut werden!		
Nockenwelle Orig. Suzuki vorn 44,25mm / Hinten 43,45mm	0411	664,80
SJ410 Nockenwelle F10A-Motor großer Lagerdurchmesser vorn	1053	--;--
Ausbau nach vorne möglich. Kopf kann eingebaut bleiben		
Scheibenkeil für Zahnriemenrad	0219	3,05
Antriebe Zahnrad für Verteiler und Excenterscheibe f. Pumpe	0450	27,65
Simmerringe für Nockenwellen		
Simmerring Wellendichtring Nockenwelle vorne	1-0026	5,40



Bezeichnung	Bestellnummer	Euro /Stück
Vergaser		
LJ80 kompletter Vergaser für F8A Ansaugbrücke	geprüft!! 1874-2	419,00
Es sind keine Einzelteile für die alten Baureihen mehr lieferbar. Dieser Vergaser verfügt über ein Magnetventil zum Abstellen des Standgasbenzin. Ein >Nachdieseln< ist dadurch ausgeschlossen. Die Bowdenzüge müssen individuell angepasst werden. Sowohl Gas- als auch Chokeyzug passen nicht auf die Halteplatte. Die Lieferung erfolgt mit Einbauanleitung und Schlauch für die Rückleitung des unverbrauchten Kraftstoffes in den Rückleiter der Pumpe.		
passende Vergaserflanschdichtung 2x erforderlich orig.	0023	8,05
passende Vergaserflanschdichtung 2 x erforderlich Import	1-0023	5,75
schwarze Distanzplatte zwischen den Dichtungen ist nicht mehr lieferbar		--,--
Falls schon bisher ein 410er Vergaser montiert war kann auch hier ein Vergaser mit den gleichen Ausstattungsmerkmalen geliefert werden.		
F10A kompletter Vergaser für die F10A Ansaugbrücke	1875	369,00
Vergaserdichtsatz SJ410 orig. Suzuki	8880	200,05
passende Vergaserflanschdichtung 2x erforderlich	0018	6,75
Dichtung Beschleunigerpumpe oben - nicht mehr lieferbar	0086	--,--
Schwimmerkammerventil Satz - Restbestand	0021-2	98,05
Bowdenzüge LJ80		
Gaszug	0005	32,15
Chokeyzug (Kaltstartzug)	0073	42,65
Verteilergehäuse		
Dichtung Kopf zum Verteilergehäuse Import n.immer lieferbar	1-0007	1,90
Dichtung Kopf zum Verteilergehäuse orig. Suzuki	0007	7,05
Passstift	0479	2,20
Ansaugkrümmer		
komplette Krümmer sind nicht mehr lieferbar		--,--
Papierdichtung es sind 2 Stück erforderlich	1-0017	3,30
Stehbolzen M8 es sind 8 Stück erforderlich	1426	0,45
Federring gelbverzinkt	1800	0,08
Mutter gelbverzinkt	1114	0,15
Thermostat		
Dichtung Thermostat einfache Papierdichtung	1-0091	0,90
Wassertemperaturgeber		
komplett mit O-Ring-Dichtung für F8/F10-Motoren	3031	8,55



Typ

Verteiler komplett + Abdeckplatte nicht mehr lieferbar

Zündverteiler Einzelteile

Unterbrecherkontakt LJ-410

Kondensator für Kontaktzündung LJ-410

Verteilergrundplatte

Gummiring Dichtung unter Verteilerkappe

Isolierte Klemmschraube f. Kabeldurchführung zum U-Kontakt incl.

Isolationskunststoffscheibe m. Messingfahne zur Aufnahme des Signalkabels von der Zündspule M5 mit Federring und Mutter zum Unterklemmen der Kabelöse des Kondensators

Reparatursatz

Verteilerreparatursatz 4-teilig=Lager,Simmerring,Stift +O-Ring

Simmerring einzeln

Sicherungsstift Verteilerantrieb

O-Ring am Schaft des Verteilers

Verteilerkappe

F8A Kappe mit Schlauchanschluss + incl. Schlauch (LJ80 Serie)

F10A Kappe mit Lüftungsloch und Stopfen

Verteilerläufer (für 1080+1081)

Zündkabel + Zündspule

universal Zündkabelsatz 5-teilig

orig. Suzuki Zündspule mit Vorwiderstand schwarz

passende Kappe f. orig. Suzuki Zündspule

universal Hochspannungs-Zündspule mit Vorwiderstand

universal Hochspannungs-Zündspule mit Vorwiderstand

universal Hochspannungs-Zündspule Vorwiderstand nicht notwendig

Abgaskrümmen und Vorwärmblech

Gusskrümmer + Vorwärmblech nicht mehr lieferbar

Bolzen Krümmer zum Auspuffrohr M10

Stehbolzen Abgaskümmer.orig- Suzuki M8

Stehbolzen Ansaugkrümmer / Vergaser orig. Suzuki M8

Stehbolzen M8 Kopf/Krümmer 8x erforderlich Abgaskrümmer

Mutter M8 orig. Suzuki = 8 x erforderlich

Mutter M8

Aluminiumdichtung Mehrlagendichtung Kopf/Krümmer

große Unterlegscheibe Edelstahl M6

Mutter Edelstahl M6

Stehbolzen M6 = 5 x erforderlich Vorwärmblech

Krümmer LJ80+SJ410

Bestellnummer

Euro /Stück

0254+0379 --,--

3000 12,25

1017 5,60

0259 --,--

0089 7,00

0254-S 11,50

1010 24,60

1010-1 4,30

0235 2,40

0936 5,90

1080 15,95

1081 9,60

5008 4,45

3008 28,50

0-3039-1 202,00

0-3039-2 10,10

3040 --,--

3039-1 48,50

3039 40,65

0194+0428 --,--

0011 2,90

0426 2,25

0426-1 2,55

1426 0,45

0066-1 0,80

1800 0,08

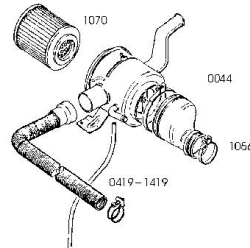
1-0093 15,90

4480 0,15

4455 0,13

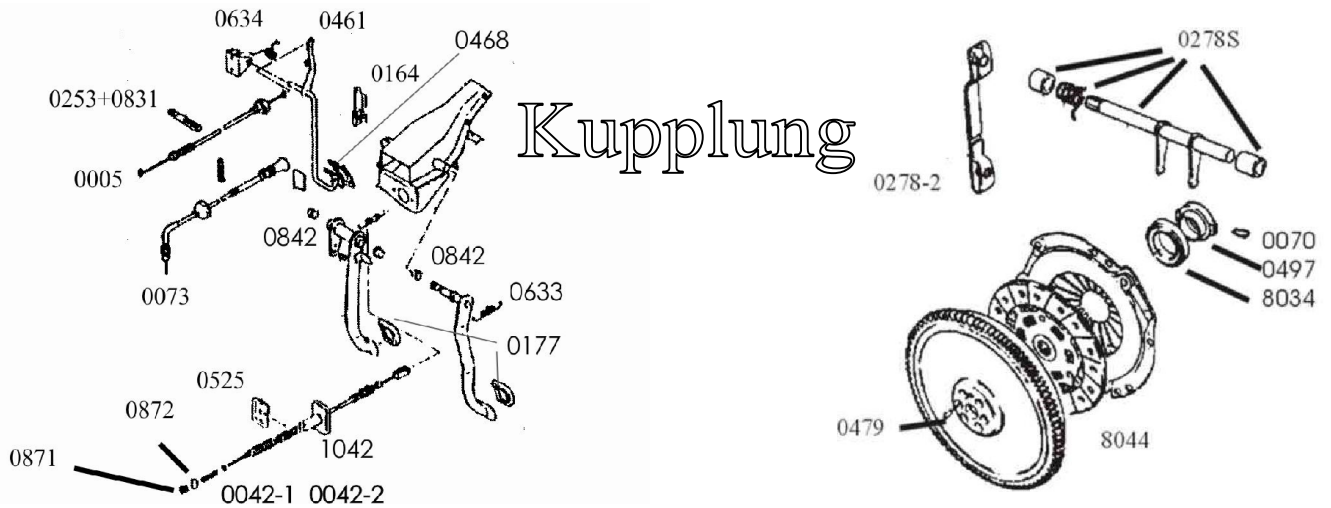
0178-1 3,00

0489-1 6,85



LJ80	Bezeichnung	Bestellnummer	Euro /Stück
Dichtungssätze			
Kopfdichtungssatz			
neben der Kopfdichtung befinden sich noch weitere Dichtungen im Kopfsatz: Zylinderkopfdichtungssätze beinhalten folgende Dichtungen: Einlass- und Auslasskanal, Zylinderkopf front- und heckseitig, Ventildeckeldichtung und Ölabscheidemembrane, Simmerringe für Ventilschaft und Nockenwelle, Ventildeckelverschraubung in M6			
	Kopfdichtungssatz F8A Block	1019 nml	--,--
	Kopfdichtungssatz F10A Block (ers.nach 1048-1)	1048 nml	--,--
Komplettichtungssatz			
beinhaltet den Kopfdichtungssatz und zusätzlich: Simmerringe und Dichtungen für Kurbelwelle vorne und hinten, Dichtungen für Wasserpumpe, Wassereingang, Ölpumpe und Ölwanne, die Gummidichtung im Zahnriemenkastendeckel sowie den O-Ring für das Ölansaugsieb.			
	Motordichtungssatz F8A Block in orig. Suzuki Qualität	1019-2	115,00
	Motordichtungssatz F10A Block “	1048-1	108,00
TIPP: Nicht enthalten sind die Zylinderkopfschrauben. Sie erhalten diese komplett mit Distanzscheiben montiert.			
	Zylinderkopfbolzensatz = 10Stck Import	0049S	42,00
	Zylinderkopfbolzensatz = 10Stck orig. Suzuki	0049SATZ	63,00
TIPP: Die Zylinderkopfschraubenbohrungen im Motorblock peinlichst sauber ausblasen und wenn möglich mit Sacklochgewindebohrer den Dreck aus den Gewindegängen schneiden. Das Anzugsdrehmoment der Kopfschrauben stimmt sonst nicht und die neue Kopfdichtung nimmt sofort wieder Schaden und bricht durch. Anzugsdrehmoment = 55-60 Nm			
Luftfilter			
LJ80	kompletter Luftfilterkasten ist nicht mehr lieferbar		--,--
	Luftfilter	1070	14,50
	Reduktionsgummi Luftfilterkasten zum Vergaser	0044	55,50
	Schelle / Clip f. Art. 0044 + 0386	0044-1	7,25
SJ410	Luftfilter	1071	12,55
	Luftfilterkasten kompl.	0832	243,00#
	Clip Luftfilterkasten (wird 2 x benötigt)	0810	7,50
	Gummi zw. Luftfilterkasten und Vergaser	0386	28,95
	Schelle / Clip f. Art. 0044 + 0386	0044-1	7,25
K&N Sportluftfilter			
LJ80	kommt direkt auf den Vergaser Kein TÜV! (laut)	1075	89,50
	Ansaugschlauch für Winterbetrieb orig. Suzuki	0419	----,--
LJ80	Universal Warmluftschlauch (kann mit Aluminiumfolie umwickelt werden und erfüllt dann den gleichen Zweck)	1419	14,80
SJ410	Universal Vorwärmerschlauch / Luftschlauch 1m x 40cm	1440	15,55
	K+N Sportluftfilter	1073	--,--

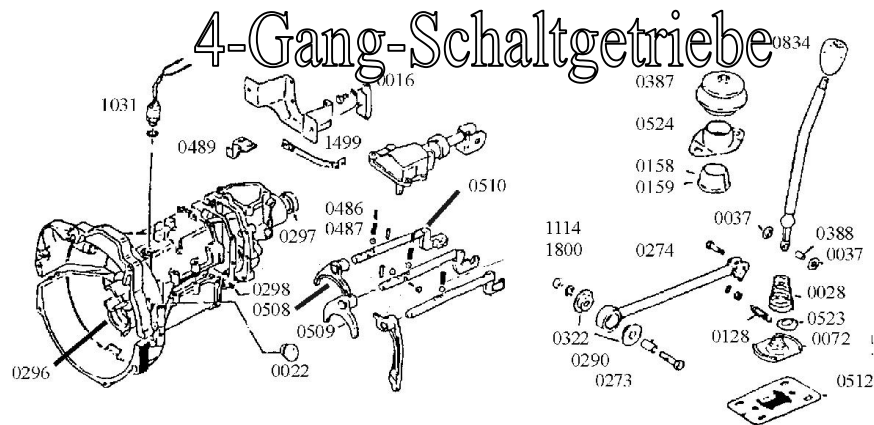
= Vorbestellung+aktueller Preis auf Anfrage



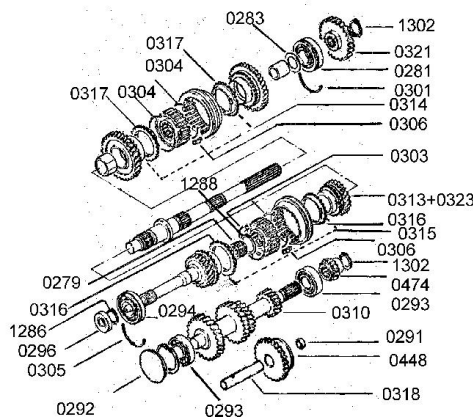
**Komplette Kupplungsätze = Mitnehmerscheibe + Druckplatte
+ Ausrücklager+ Sicherungsfedern**

*Einzelteile sind nicht mit anderen Herstellern kompatibel – deshalb nur im Satz tauschen und wegen des hohen Arbeitsaufwandes nur in ausgesucht guter Qualität!
Billige, sogenannte >Zeitwertartikel< können wir Ihnen nicht beschaffen.*

Typ	Bezeichnung	Bestellnummer	Euro /Stück
Kupplungsatz	Druckplatte Ausrücklager Mitnehmerscheibe 2x Federring verstärkte Ausführung für Anhängerbetrieb geeignet – Qualität - Ausrücklager	8044 8034	148,50 17,85
	Druckplatte/Ausrücklager/Federr/Mitnehmerscheibe gummigelagert	8044A	129,00
	Halter für Ausrücklager auf Getriebedorn (Gussteil)	0497	53,55
	Sicherungsfeder Ausrücklager (wird 2 x benötigt)	0070	1,15
	Bügel für Kupplungszug am Getriebe	0278-2	18,75
	Kupplungszugbügel am Pedal (verzahnt) LJ80 Restbestände!	0164	26,65
	Feder Kupplungs- / Bremspedal	0633	3,90
	Blech Kupplungszug	0525	--,--
	Stift Kupplungszugeinstellmutter (Rolle im Hebel)	0872-1	4,10
	Mutter Kupplungszugeinstellung	0871	3,40
LJ80+SJ410/1+2	Feder Ausrückwelle Kupplung	0634-2	4,90
	Hülse Kupplungswelle 2 x erf.	0300-1	7,75
	Kupplung Ausrückwelle	0278	159,20
	Kupplung Ausrückwellensatz (Feder+Welle+Hülsen)	0278S	--,--
Gaszug	komplett mit Schlitzmutter	0005	59,00
	Feder Gaspedal	0634	--,--
Kupplungszug	Kupplungszug komplett mit Gummitülle an der Durchführung	1042	118,00
	Kupplungszug LJ80 Rechtslenker (kurzer Radstand)	1042-1	27,90
	Feder auf Gewindestab zur Einstellung der Rastmutter	0042-1	2,10
	Anschlagscheibe für obige Feder	0042-2	3,45
Chokezug	mit Rändelmutter und Zugknopf	0073	95,00
Anbauteile	Kunststoffbüchse Pedalerie	0842	2,80
	Halteband Kabel und Züge M8 135mm lang	0253	3,40
	Halteband Kabel und Züge M8 75mm lang	0253-1	3,20
	Halteband Kabel und Züge M6	0831	--,--
Tritt- / Pedalgummi	Trittgummi Gaspedal LJ80	0468	7,60
	Gummi Brems- / Kupplungspedal LJ80-SJ410	0177	6,45
Kupplungsreiniger	zur Entfettung und Reinigung 500ml Spraydose	1-6018	3,85
Kupplungszentrierwerkzeug	universal	W15	13,25



Typ	Bezeichnung	Bestellnummer	Euro /Stück
Schalter Rückwärtsgang			
	Schalter aus Aluminium mit O-Ring (Rundsteckhülsen)	1031	22,20
	Masseband Motor/Getriebe/Rahmen/Erndung	1499	3,85
Gummilager (Silentblöcke) + Halter			
LJ80	Silentblock hinten am Getriebehaltebügel re/li des Waschbehälters OE	0016	--,--
	Silentblock hinten Sonderanfertigung wie OE	1016	35,50
	Halter Motoranschlag am Getriebe unten für Rahmenrohr	0489	--,--
Simmerring			
LJ80- >SJ410/2	Simmerring an der Getriebeausgangswelle (zum Kardan)	0297	9,65
	Simmerring an der Getriebeeingangswelle (zur Kupplung)	0296	6,50
Dichtung			
LJ80 -> 410/2	zwischen den Getriebehälften (senkrecht)	0298	9,35
Gummikappe	Zündungsinspektionsöffnung f. Zündung/Ventileinstellung	0022	4,35
	Gummistopfen Getriebegehäuse	0022-1	2,60
Schalthebel	Knauf nicht mehr lieferbar	0834	--,--
	Gummimanschette orig. Suzuki nml	0387	--,--
	Gummimanschette Schalthebel Ident Teil	1387	29,50
	Gehäuse für Reibscheiben	0524	--,--
	Reibscheibe weiß (Achtung es gibt weiße und schwarze!)	0159	--,--
	Reibscheibe schwarz (Achtung es gibt weiße und schwarze!)	0158	--,--
	Spiralfeder im Schalthebelgehäuse	0028	5,60
	Blechring für Schalthebelfeder	0523	17,90
	Gummiauflage zwischen Kulissenblech/Gehäuse	0072	9,50
	Feder im Kardantunnel für Ruhestellung des Schalthebels	0128	--,--
	Schalthebelkulisse	0512	--,--
Schaltstange			
	Kunststoffreibscheibe für Schaltstange/Schalthebel hinten (2xerf)	0037	7,65
	Büchse für Scheiben 0037	0388	6,70
	Schraube für 0388	0274	--,--
	Federring für Schraube 0388	1800	0,08
	Mutter für Schraube 0274	1114	0,15
	Gummilager für Schalthebel vorne (2x) orig. nml	0322	--,--
	Gummilager PU-Buchse Schalthebel vorn Import 1x erf.	1322	14,30
	Büchse für Gummilager 0322	0290	5,50
	Schraube für Schaltstangenauge vorne (0322)	0273	3,65
	Federring für Schraube 0273	1800	0,08
	Mutter für Schraube 0273	1114	0,15
Schaltschaltgabel	Getriebe Schaltgabelwelle	0510	59,30
	Getriebe Schaltgabel	0509	--,--
	Getriebe Schaltgabel	0508	231,70
	Feder Schaltgabel Getriebe klein	0486	8,00
	Feder Schaltgabel groß	0487	2,15
	Kerbstift Schalthebel / Sperre	0482	2,05
	Kugel Schaltgabel	0480	2,35



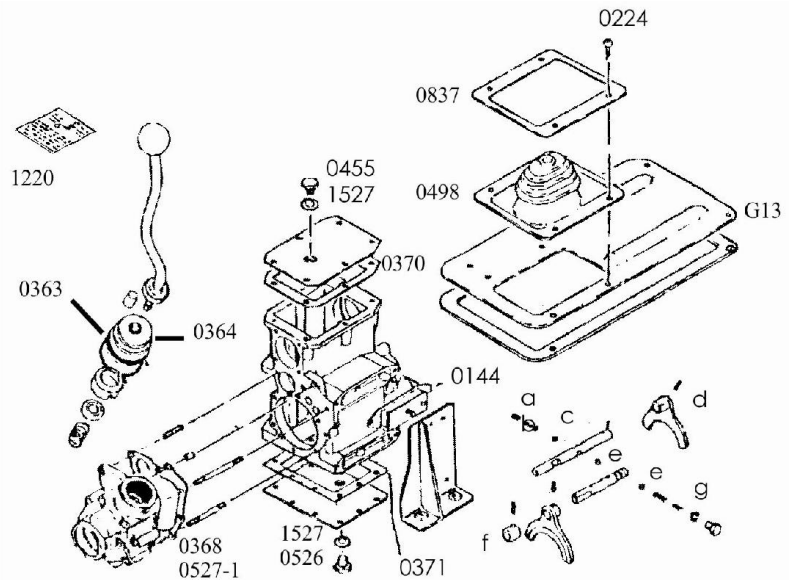
4-Gang-Schaltgetriebe

Typ /Stück		Bestellnummer	Euro
0279	Nadelkäfig	0279	14,30
0281	Kugellager Ausgang zum Verteilergetriebe mit Nut	0281	30,15
0283	Anlaufscheibe	0283	3,65
0291	kleine Verschlusskappe hinten	0291	11,90
0292	große Verschlusskappe vorne	0292	8,20
0293	Kugellager der Vorgelegewelle vorne oder hinten	0293#	38,60
1293	gleiches Lager als günstiges Importteil	1293	13,60
0294	Kugellager der Eingangswelle vorne mit Nut	0294	43,90
0296	Wellendichtring Simmerring der Eingangswelle	0296	6,50
ohne Abbildung (Seite15)	Wellendichtring Simmerring der Ausgangswelle	0297	9,65
0301	C-Ring für das Ausgangslager	0301	3,90
0303	Federklammer in der Schaltmuffe 3.+4. Gang	0303	1,55
0304	Federklammer in der Schaltmuffe 1.+2. Gang	0304	1,55
0305	C-Ring für das Eingangslager	0305	4,25
0306	Keil der Schaltmuffe 3x je Muffe erforderlich	0306	3,55
0310	Vorgelegewelle 3.Gang ist 14mm breit	0310	----,--
	Vorgelegewelle 3. Gang ist 12mm breit		----,--
0311	Zahnrad 2.Gang	0311	128,30
0313	Zahnrad 3. Gang 14mm breit	0313	120,65
	Zahnrad 3. Gang 12mm breit	0323	----,--
0314	Schaltmuffe 1+2 G. mit Synchronringe	0314	256,10
0315	Schaltmuffe 3+ 4 G. mit Synchronringe Orig. Suzuki	0315	268,55
1315	Schaltmuffe 3+ 4G. mit Synchronringe	1315	168,00
0316	Synchronring einzeln für 3.+ 4. Gang Schaltmuffe Orig. Suzuki	0316	86,40
1316	Synchronring Doppelpack für 3.+ 4. Gang Schaltmuffe	1316	119,00
0317	Synchronring einzeln für 1.+2. Gang Schaltmuffe	0317	77,75
1317	Synchronring Doppelpack für 1.+2. Gang Schaltmuffe	1317	119,00
0318	Welle des Rückwärtsgangzahnrades	0318	34,80
0321	Zahnrad Rückwärtsgang oben mit Bund Restbestand!	0321	--,--
0448	Zahnrad Rückwärtsgang	0448	--,--
0474	Zahnrad Rückwärtsgang mit Bund	0474	--,--
1286	Seegerring 1x erforderlich	1286	0,80
1288	Seegerring 1x erforderlich	1288	1,45
1302	Seegerring 2x erforderlich	1302	0,80

Der Lager- und Dichtungssatz beinhaltet die Wellendichtringe, die Papierdichtung, 2 Kugellager für die Vorgelegewelle, 2 Original Aus- und Eingangslager mit Nut, einen Nadelkäfig, die große Kappe und die Seegerringe. 8860
153,95

Vorbestellung erforderlich – Lieferung erfolgt zum Tagespreis

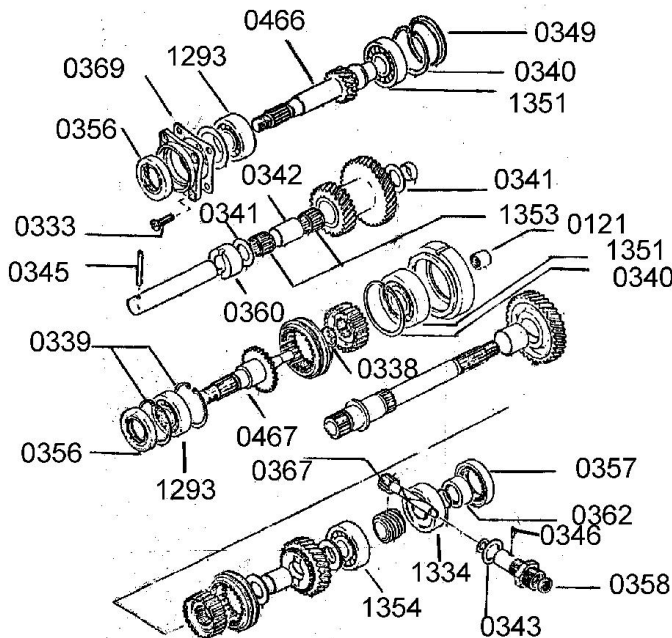
Untersetzungs- /Zwischen- und Verteilergetriebe



Typ	Bezeichnung	Bestellnummer	Euro /Stück
Abdeckungen			
	Schalthebelmanschette + Abdeckrahmen nicht lieferbar	0837+0498	--,--
	Schalthebelmanschette identisches Teil	1498	58,40
	großer Abdeckrahmen aus GFK (auf Anfrage)	G13	--,--
	Schraube großer Kopf zur Befestigung des Rahmens	0224	2,95
Aufkleber			
	silberfarbiger Folienaufkleber „Bedienung des Getriebes“ Text in Deutsch Originalfolie! Keine billige Kopie	1220	7,50
Schalthebel			
	Schalthebelmanschette	0364	--,--
	ersetzt durch Schalthebelmanschette	0364-1	31,10
	Clip (Ringfeder) für Schalthebelmanschette	0363	3,30
Getriebegehäuse			
	Öleinfüllschraube mir Entlüfterbohrung nicht mehr lieferbar	0455	--,--
	Kupferdichtung für Einfüll- oder Ablassschraube	1527*	0,35
	Ablassschraube	0526	8,25
	Halter zum Rahmen Silentblock 4x erforderlich OE	0144	82,40
	Halter z. Rahmen Silentblock Sonderanfertigung	1144	32,60
Dichtungen			
	Papierdichtung oben	0370*	11,25
	Papierdichtung zum Schalthebelgehäuse	0368*	7,80
	Papierdichtung unten	0371*	9,75
	ohne Abbildung: Papierdichtung zum Flansch Eingangswelle	0369*	6,40
	Dichtring Schraube im Schalthebelkasten	0527-1	1,65
Wellendichtringe / Simmerringe ohne Abbildung			
	Wellendichtring Eingang vom Getriebe+Ausgang Vorderachse orig 0356		--,--
	Wellendichtring Eingang vom Getriebe	1356*	10,60
	und Ausgang zur Vorderachse ident Teil	1356*	10,60
	Ausgang zur Hinterachse unter Handbremstrommel orig.	0357	--,--
	Ausgang zur Hinterachse unter Handbremstrommel Ident.Teil	1357*	6,05
Dichtungssatz			
	Alle Dichtungen (*) und Wellendichtringe (*) dieser Seite sowie: 12 Kreuzschlitzschrauben+3 Kronenmuttern f.die Flansche, 3 Splinte	8851	156,60
Dichtungsmasse			
	blaue Dichtungsmasse für Getriebe 80ml	6032	17,40

Kleinteile laut Zeichnung a->g nur auf Anfrage

Intersetzungs- /Zwischen- und Verteilergetriebe

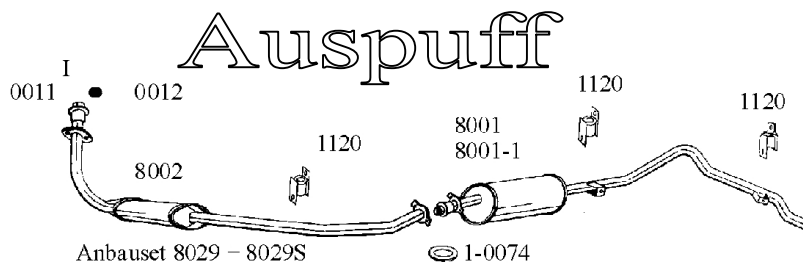


Hier sind die einzelnen Teile für das Verteiler- Untersetzungsgetriebe abgebildet.

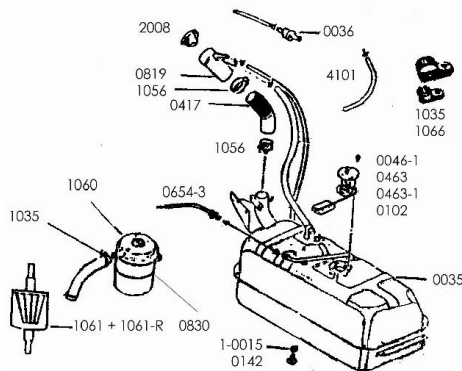
Keine Nummer = nicht lieferbar

Der Reparatursatz 8850 beinhaltet alle Kegelrollenlager, das Walzenlager und die Nadellager. Die Wellendichtringe

Nummer /Stück	Bezeichnung	Bestellnummer	Euro
0121	Nadellager / Pilotlager mit Käfig	0121*	9,95
0122	Simmerring f. Pilotlager	0122	5,90
0121S	Nadellager + Simmerring	0121S	15,10
0333	Kreuzschlitzschraube Senkkopf 12x erforderlich	0333	2,65
0338	Seegerring	0338	1,60
0339	Seegerring 2x erforderlich	0339	2,80
0340	Seegerring 2x erforderlich	0340	1,60
0341	Anlaufscheibe 2x erforderlich	0341	3,25
0342	Büchse Restbestand!	0342	6,75
0343	Kupferdichtung Antriebswellengehäuse	0343	1,05
0345	Sperrstift	0345	1,60
0346	Sperrstift	0346	0,55
0349	Abdeckkappe groß	0349	--,--
0356	Wellendichtring Simmerring Eingang bzw. Ausgang zur VA	0356	10,60
0357	Wellendichtring Simmerring Ausgang zur Hinterachse	0357	9,70
0358	Wellendichtring Simmerring im Tachowellengehäuse	0358	5,65
0360	Büchse Restbestand!	0360	6,75
0362	Büchse	0362	--,--
0367	Tachometerantrieb	0367	--,--
0369	Dichtung unter Flansch Eingangswelle siehe Seite 17	0369	4,40
0466	Eingangswelle	0466	--,--
0467	Ausgangswelle zur Vorderachse	0467	118,30
1293	Kugellager beidseitig gekapselt 2x erforderlich	1293*	13,60
1351	Kugellager 2x erforderlich	1351*	8,80
1353	Nadelkäfig 3x erforderlich	1353*	15,35
1354	Rollenlager 1x erforderlich	1354*	56,35
1334	Kugellager 1x erforderlich	1334*	16,90
TIPP:	Alle 10 Stück mit * gekennzeichneten Lager als Komplettsatz	8850	194,50



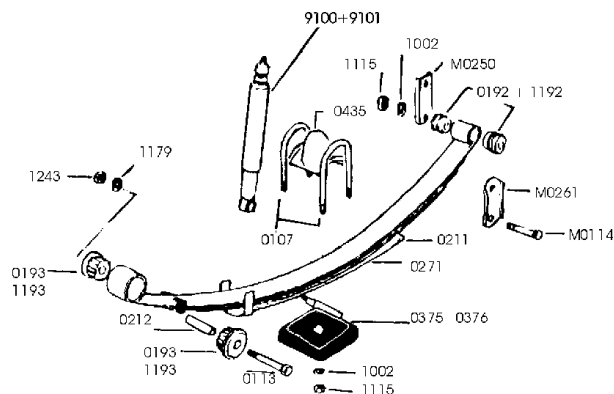
TYP	Bezeichnung	Bestellnummer	Euro /Stück
Auspufftopf			
	Auspufftopf vorne - Originalteil Suzuki	8002	186,60
	Auspufftopf vorne - hochwertiges Importteil	8002-1	126,80
	Auspufftopf hinten Originalteil Suzuki	8001-1	--,--
	Auspufftopf hinten Nachbau in guter Qualität	8001	126,80
Verschraubungen			
	Stehbolzen im Gusskrümmer Feingewinde M10	0011	2,65
	Stahlstopmmutter Feingewinde für Bolzen 0011	0012	3,95
	zusätzlich gibt es für den Auspuff einen Schraubensatz zur Verbindung der Auspufftöpfe und für die Verschraubung der Gummilager	8029S	6,35
Dichtung			
	Kupferdichtung zwischen den Auspuffrohren	1-0074	4,55
	Der Gusskrümmer verfügt über keine Dichtung. Der Flansch des ersten Rohres übernimmt die Abdichtung mittels eines fest verschweißten Quetschrings.		
Gummilager			
	Gummilager zur vibrationsfreien Befestigung des Rohres	1120	
7,55	es können drei gleiche Gummilager verbaut werden oder Originalbefestigungsgummi vorne oder mittig		
	nml	0120	
	Originalbefestigungsgummi hinten	0389	
	nml		
	Gummilagersatz = 3 x Gummilager wie orig. + 6 Schrauben	1389	
134,00			
Anbausatz			
	kompletter Anbausatz bestehend aus: 2x Bolzen 0011, 2x Mutter 0012, 1x 8029S		
	3x Gummilager 1120 und einen Kupferring 1-0074	8029	39,45
Kupferpaste			
	für die Montage der Verflansungen und Schrauben im Unterbodenbereich. Bleibt dauerhaft elastisch und schützt die Gewinde vor Rostfraß.		
	Tube mit 100 Gramm (hitzebeständig bis 800°C)	6022	13,90
	Kupfergleitspray in der 400 ml Spraydose	6022-1	11,30



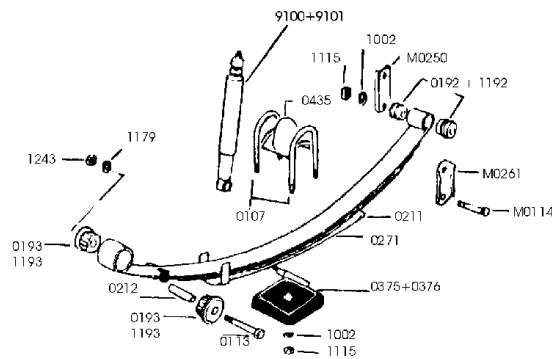
Tank

Typ	Bestellnummer	Euro /Stück
Tankstutzen + Tankdeckel		
Der Einfüllstutzen in der Seitenwand ist nicht mehr lieferbar. Alternativ kann der Stutzen mit tiefgezogenem Topf der SJ-Baureihe angepasst werden.	0819	69,80
Reduktionsschlauch Tankstutzen zum Tank (ca. 20cm)	0417	--,--
Reduktionsschlauch zu, 'm Tank Import	1417	54,00
alternativ Reduktionsschlauch auf notwendige Länge (ca.20cm) an der dickeren Seite abschneiden ggf. erwärmen und formen Durchmesser wie OE 40/50mm	M0424	44,00
Tankdeckel abschließbar wie das Original mit den ersten 5mm des Schlüssels		
Nur diese sind passgenau! verzinkt	2008	37,50
Tankdeckel abschließb. m. 2Schlüsseln/glänzend (n.immer lieb)2008-1		48,65
Ventil Tank Be-/Entlüftungsventil (2-Wege Ventil)	0036	52,50
Schlauchschellen		
kleine Schelle für Vor- und Rückleiterschlauch + Filter	1035	1,40
Schelle für Entlüfterschlauch	1066	0,75
Große Schlauchschelle für Stutzen und/oder Tank	1056	2,15
Schlauch Meterware		
Zuleitungsschlauch zur Pumpe (großer Durchmesser) Gummi	4100	8,10/m
Zuleitungsschlauch zur Pumpe (großer Durchmesser) verzinkt	4100-R	7,90/m
Rückleitungsschlauch zum Tank (kleiner Durchmesser) Gummi	4101	8,75/m
Rückleitungsschlauch zum Tank (kleiner Durchmesser) verzinkt	4101-R	7,90/m
Anschlussrohr mit Überwurfmutter Tank zum Filter	0654-3	--,--
Schlauch mit Anschluss Tank (Schlauchführung muss angepasst werden)	0654	48,50
Schlauch zur Tankentlüftung zum Stutzen (1m incl. 2 Schellen)	4100-E	8,50
Tank Tank Originalteil (derzeit ohne Ablassschraube)	0035	--,--
Dichtung Ablassschraube nur für Tanks mit Schraube	1-0015	0,70
Ablassschraube falls noch im Tank ein Gewinde ist	0142	2,50
Füllstandsanzeige		
Geber für Kombiinstrument LJ mit Dichtung	0463	--,--
TIPP: es kann auch wahlweise dieser Geber mit wenigen Handgriffen angepasst werden.		
Geber ohne Dichtung (= Art. 0102)	0463-1	85,50
TIPP: Es wird empfohlen ein zusätzliches Massekabel zu verlegen		
kurze M5 Befestigungsschraube für Tankgeber	0046-1	0,25
Gummidichtung für Tankgeber einzeln	0102	5,25
Filter		
großer Filter (mit Wasserabsetzbecken) am Rahmenrohr	1060	5,80
große Halteschelle für Filter 1060	0830	4,35
kleiner Filter Einwegpatrone zur Montage vor die Pumpe	1061	1,35
kleiner Filter auswaschbare Glaspatrone Montage vor die Pumpe	1061-R	9,20

Blattfeder



Typ	Bezeichnung	Bestellnummer	Euro /Stück
Stoßdämpfer			
	Vorderachse rechts und links Gasdruck Satz mit 2 Stück	9101	70,00
	Hinterachse rechts und links Gasdruck Satz mit 2 Stück	9100	70,00
TIPP	Komplettsatz 4 Stück Stoßdämpfer für Serienfahrwerk / bis +50mm	G-SatzLJ	138,25
	Aufnahmeplatte vorne rechts oder hinten links	0375	68,45
	Aufnahmeplatte vorne links oder hinten rechts	0376	68,45
	Trailmaster 2er-Stoßdämpfersatz für Fz. mit +50mm vorne oder hinten	59520	256,00
Blattfedern = 2 Stück und Befestigungen			
	Blattfederpaket Vorderachse 3-lagig Import mit Gummilager	0211S	355,00
	Blattfederpaket Hinterachse 3+1lagig Import mit Gummilager	0271S	355,00
	Achsanschlaggummi VA + HA Orig. Suzuki	0435	23,10
	Achsanschlaggummi VA + HA Identteil	1435	22,60
	U-Bügel zur Befestigung der Feder auf der Platte 8x erforderl.	0107	14,25
	Höherlegungsfahrwerk LJ80 +50mm – ohne TÜV Gutachten – nicht mehr lieferbar	9350-LJ	--
Muttern + Schrauben			
	Büchsensatz = 2 Hülsen+Schrauben+Muttern+Federringe f. 1 Achse	0212S	18,60
	Feingewindemutter für U-Bügel oder Federgehänge	1115	0,40
	Einschlagbolzen für Federgehängeplatten 0261 Import	M0114	5,65
	Bolzen f. Federgehängeplatten OE	0114	9,90
	Bolzen Feingewinde für Blattfederauge Fahrzeugmittig OE	0113	8,30
	Bolzen Feingewinde für Blattfederauge Fahrzeugmittig Import	M0113	5,45
	Hülse für Bolzen 0113 / M0113 Orig.	0212	4,75
	Hülse für Bolzen 0113 / M0113 Import	M0212	3,35
	Feingewindemutter orig. Suzuki	0243	2,80
	Feingewindemutter gelbverzinkt für Bolzen 0113,0375,0376	1243	1,30
	Federring für 1243	1179	0,15
	Unterlegscheibe gelbverzinkt für 0114	1103	0,15
	Federring gelbverzinkt für 1103	1002	0,10
Blattfederlager			
	Gummilager fahrzeugmittig Halbschale 8x erforderlich OE-Teil	0193	28,30
	oder alternativ als hochwertiges Importteil	1193	3,90
	Gummilager im Federgehänge vorn oder hinten 16x erforderl.	0192	3,70
	oder alternativ als hochwertiges Importteil	1192	1,60
Federgehänge in Serienhöhe			
	Gehängeplatte große Bohrung für Bolzenaufnahme M0114	M0261	4,90
	Gehängeplatte kleine Bohrung mutternseitig	M0250	4,90
Schmierstoff für Blattfedern und Lagergummis			
	O-Ring-Motorradkettenspray 400ml zur Blattfederschmierung	6028-1	13,25
Rahmen / Chassis			
	Gummisatz Rahmen 16-teilig eckig von 3-8mm Dicke 55x50mm	01045	28,50
	Rahmen Schraubensatz vorn + hinten (3 Schrauben vorn + 4 Schrauben hinten)	0571S	24,85

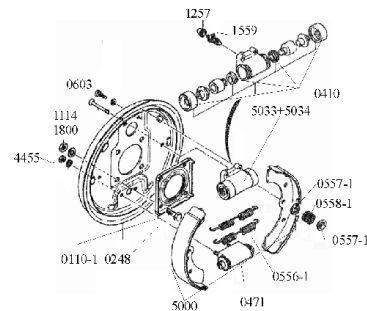
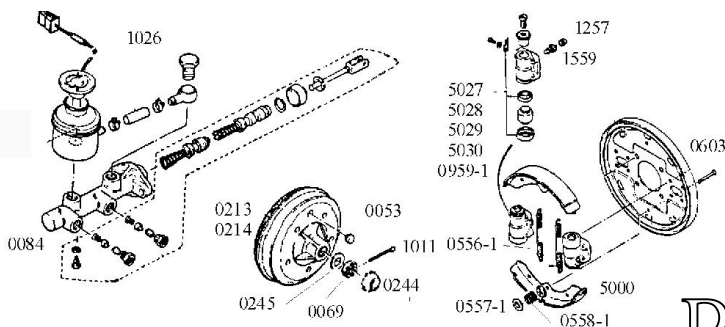


Blattfeder

Typ	Bezeichnung	Bestellnummer	Euro /Stück
Stoßdämpfer für Serienfahrwerke und Höherlegungsfahrwerke (bis 50mm)			
	Vorderachse oder Hinterachse rechts links Doppelpack	9100	70,00
Stoßdämpferbefestigung			
	Unterlegscheibe groß hinter unterem Blattfederauge	4486	0,55
	Unterlegscheibe klein vor unterem Blattfederauge	4487	0,35
	Federring M12	1179	0,15
	Mutter Feingewinde	1243	1,30
	Mutter Feingwinde orig. Suzuki	0243	18,65
	Mutter Feingewinde gelbverzinkt für Stift oberes Gummilager	1115	0,40
Blattfedernaugenlager jeweils für eine Achse vorne oder hinten			
	Satz aus 4 großen und 8 kleinen Gummilagern Importteil	SetB1-SM	27,50
	Satz aus 4 großen und 8 kleinen Gummilagern mit Innenring	Set B1	39,95
	Satz beinhaltet 1 x Set B1 + 2 Hülsen+ 2 Schrauben		
	+ 4 Federringe m.Muttern(das Set reicht f.eine Achse / 2 Blattfedern)	Set B2	57,80
	Satz beinhaltet 1 x Set B1 +SET B2 + 4 Platten Federgehänge + 4 Bolzen		
	+Federringe + 4Muttern(das Set reicht f.eine Achse / 2 Blattfedern)	Set B3	89,00
	Federgehängeplatten Satz: für 1 Achse	0250-1S	47,50
	2 x Platten Federgehänge Bolzenseite		
	2 x Platten Federgehänge Mutternseite		
	+ 4 x Bolzen Blattfederauge + 4 x Federringe + 4 Mutter Feingewinde		
	Federgehängeplatten Satz: für 1 Achse	0250-2S	57,50
	2 x Platten Federgehänge Bolzenseite		
	2 x Platten Federgehänge Mutternseite		
	+ 4 x Bolzen Blattfederauge + 4 x Federringe + 4 Mutter Feingewinde		
	8 x Gummilager Blattfeder glatt		
Polyurethanbuchsen			
	PU-Buchsensatz für eine Achse	5450-2	--,--
Höherlegungsfedern sind leider nur ohne Gutachten lieferbar			
	Blattfeder +50mm höher Vorderachse rechts oder links	9405-1	--,--
	Blattfeder +50mm höher Hinterachse rechts oder links	9413-1	--,--

TIPP: Beim Einbau von Höherlegungsfedern müssen meist längere Stoßdämpfer verbaut werden, sofern diese nicht über uns bezogen wurden und die entsprechenden Maße haben. Der sicherste Weg ist die Vermessung des Fz. ohne Dämpfer auf der Bühne.

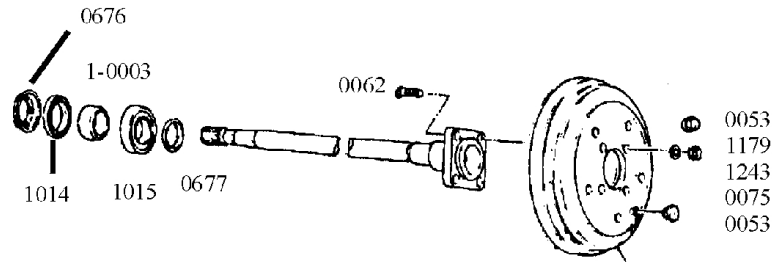
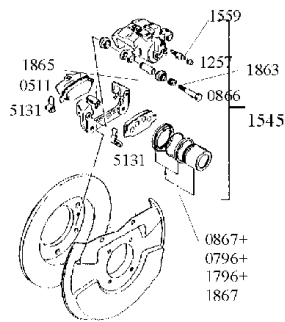
=Vorbestellung



Bremse

Typ	Bezeichnung	Bestellnummer	Euro /Stück
Hauptbremszylinder			
	komplett vormontiert. mit Ausgleichsbehälter ohne Schalter	1026	148,00
	Reparaturatz Originalteil	0084	--,--
Bremstrommel			
	Bremstrommel Vorderachse - ausverkauft	0214	--,--
	Bremstrommel Hinterachse - ausverkauft	0213	--,--
	Bremstrommelstopfen für das Einstelloch 4x erforderlich	0053	5,05
	Unterlegscheibe für 35er Mutter mit Halter für Gummischutz	0245	--,--
	Gummischutzkappe ausverkauft	0244	--,--
	Achsmutter / Bremstrommelmutter 36mm SW	0069	12,50
Radbremszylinder			
	Vorderachse rechts mit Entlüfterventil	5029	45,50
	Vorderachse links mit Entlüfterventil	5028	45,50
	Vorderachse links Rechtsgewinde ohne Entlüfterventil	5027	45,50
	Vorderachse rechts Linksgewinde ohne Entlüfterventil	5030	45,50
	5027+5030 unterscheiden sich nur im Drehsinn des Nachstellergewindes		
	Reparaturatz Manschette und Kolbengummiring	0959-1	14,20
	Entlüfterventil einzeln	1559	1,25
	Gummischutzkappe für Entlüfterventil	1257	0,65
	Radbremszylinder Hinterachse rechts ohne Ventil	5034	45,50
	Radbremszylinder Hinterachse links fahrerseitig mit Ventil	5033	45,50
	Reparaturatz 2x Manschette und 2x Kolbengummi für 1 RBZ	0410	23,90
	Nachstellbock Hinterachse	0471	49,85
	Mutter M6 für Radbremszylinderbefestigung am Ankerblech	4455	0,13
	Schraube M6 Radbremszylinder /Ankerblech orig. Suzuki	0572-1	2,80
Bremsbacken			
	Backensatz für eine Achse 4 Stück	5000	39,50
	Federnsatz Bremsbacken f. 1 Achse kompl. siehe *	5101	19,35
	Haltestift durch das Ankerblech	0603*	2,75
	Tellerscheibe für Feder	0557-1*	--,--
-			
	Feder Bremsbelagsicherung	0556-1*	--,--
-			
	Feder Bremsbelagsicherung groß Edelstahl Import aus DE	1556	3,25
	Zugfedern zwischen den Bremsbacken	0558-1 *	
7,65			
Steckachse / Antriebswelle			
	Sicherungsblech mit 4 Umschlagelassen	0110-1	23,35
	Schraube mit flachem Kopf für Sicherungsblech 0110-1	0248	7,65
	Federring gelbverzinkt	1800	0,08
	Mutter M8 gelbverzinkt SW13	1114	0,15
Antriebswelle Restbestand!			
	linke Welle od. rechts bei ausgebauter Diff.sperrenmuffe	0656	655,00

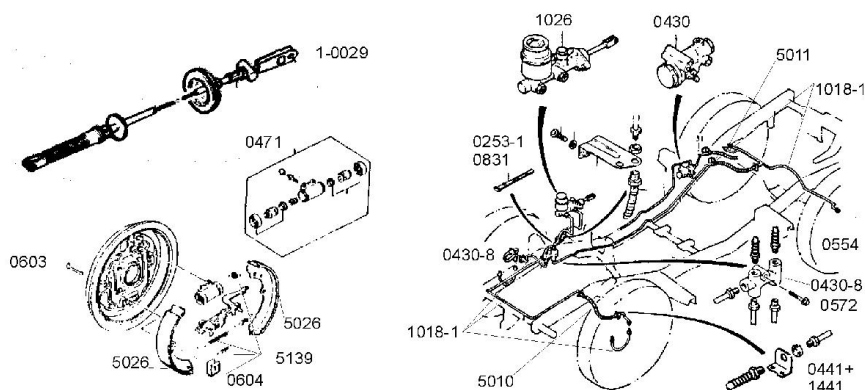
Bremse



Falls Ihr LJ auf Scheibenbremsen umgebaut wurde. Hier gibt es die Ersatzteile dafür:

Typ	Bestellnummer	Euro /Stück
Bremsscheiben und Klötze		
Scheiben gute Importqualität Doppelpack nur im Satz erhältlich	5003	59,00
Bremsscheibensatz (2 Bremsscheiben + Bremsklötze)	5003S	71,60
Bremsklötzesatz für eine Achse (4-Stück)	0511	22,65
Federklammernsatz für die Montage von 4 Klötze im Sattel	5131	19,00
Bremsschlauch für Umbau auf Scheibenbremse 2x erforderlich	5032	16,50
Hohlschraube z. Schlauchbefestigung a.Bremssattel /Import	1625	--,--
Hohlschraube " orig. Suzuki	0625	4,00
Dichtung Bremssattel / Schlauch Kupfer f. Hohlschraube	0626-1	0,90
Clip Bremsschlauch	0824-1	1,90
Bremsszangen / Bremssattel		
Bremssattel links oder rechts	1545-3P	225,00
Altteil wird nicht benötigt und nicht gutgeschrieben, auf Wunsch können wir ein Retourlabel mitgeschicken, falls die Bremssättel nicht mehr benötigt werden.		
Reparatursatz für Bremskolben Manschette Feder Dichtring	0867	11,15
dto. mit Entlüfterventil + Gummikappe	1796	15,50
0867 zusätzlich mit Kolben	0796	41,65
0796 zusätzlich mit 2x Manschetten 1863 und 2x Hülsen 1865	1867 Angebot	45,90
Manschette für Schwingsattelschraube einzeln	1863	2,95
Hülse für Schwingsattelschraube einzeln nicht immer lieferbar	1865	6,15
Altern. Hülse für Schwingsattelschraube Orig. Suzuki	0865	21,80
Schraube für Schwingsattel	0866	3,75
Schraube zur Befestigung des Bremssattel an der Nabe	0866-1	5,85
Bremssattel Belaghalter links oder rechts	0870	58,35
Bremselaghalter + Bremssattel + Klötze kompl. links+rechts	0545	439,50
Steckachse / Radlager Hinterachse		
Kunststoffsieb im Achsrohr	0676	4,15
Wellendichtring im Achsrohr (Simmerring) Import	1014	3,85
Wellendichtring im Achsrohr (Simmerring) Maruti Qualität	0014	7,30
Schrumpfbüchse	1-0003	8,70
Radlager beidseitig gekapselt 17mm breit	1015	24,50
Distanzring 5mm	0677	10,35
Radlager mit Bund = 22mm breit beidseitig gekapselt	1015-2	29,80
Radlagersatz für 1 Rad mit Lager 1015+0677+1014+1-0003	8820-LJ1	36,50
Radlagersatz für 1 Achse = 2x Satz 8820-LJ1	8820-LJ	69,00
<i>Im Lieferumfang der Sätze 8820-LJ+8820-LJ1 ist jeweils 1 Flasche Bremsenreiniger enthalten</i>		
Radbolzen / Radmutter		
Bolzen für Steckachse oder Felge 28x erforderlich	0062	3,70
Federring zur Bremstrommelbefestigung M12	1179	0,15
Feingewindemutter zur Bremstrommelbefestigung SW19	1243	1,30
Feingewinde Hutmutter Bremstrommel HA SW19	0243H	3,35
Radmutter verchromte Hutmutter	0075	7,60
Radmutter verzinkte offene Konusmutter	0075-2	3,80
Bremstrommelstopfen	0053	4,70
Bremserreiniger in der 500ml Spraydose	1-6018	3,85

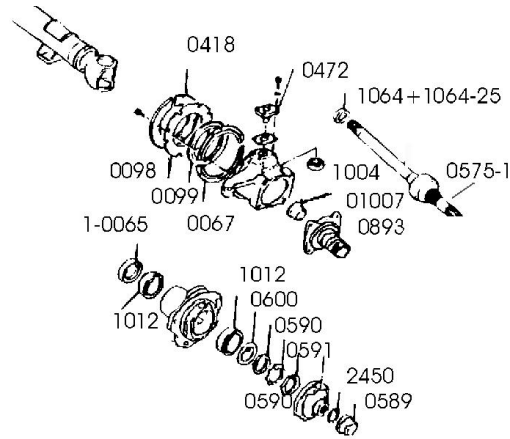
Bremse



Typ	Bestellnummer	Euro /Stück
Handbremstrommel		
Trommel und Ankerblech sind nicht mehr lieferbar		--,--
Bremsbackensatz 2 Stück	5026	16,30
Halter f. Abdeckung Handbremse	0-5026	20,95
Federnsatz für Bremsbacken (3 Federn) orig. Suzuki	5139	23,30
Befestigungsstift für Bremsbacke 2x erforderlich	0603	2,75
Federblech zur Befestigung der Bremsbacke 2x erforderlich	0604	4,80
Bügel / Halter Handbremsbacke	0811-5	10,20
Stopfen Bolzen Handbremsbacke	0811-6	5,50
TIPP: Komplettsatz 2x Backen, 3x Federn, 2x Bleche, 2x Stift	5026S	38,90
Kronenmutter ZW-Getriebe / Bremstrommel	0337	5,95
Splint Kronenmutter	1810	0,20
Nachstellerbock für Handbremse oder Hinterachse re./li.	0471	49,85
Rändelmutter f. Stellbock, Radbremszylinder, Handbremse ..Linksgewinde	0471-L	13,30
Handbremsseilzug komplett montiert mit Feder und Manschette	1-0029	32,40
Hauptbremszylinder siehe Seite 23		
Lastregelventil nicht lieferbar	0430	--,--
Universal Bremskraftventil – mindert die Bremsleistung der Hinterachse	1430	87,15
Schläuche und Stahlleitungen		
Bremsschlauch Vorderachse rechts oder links passend	5010	19,65
Bremsschlauch zur Hinterachse	5011	26,85
Bremsschlauch von Karosserie auf Rahmen 2x erforderlich	0554	51,80
Alternativ: Bremsschlauch ist 20mm kürzer, hierbei die Stahlleitung verlegen	0554-3	28,80
Mutter M16 zur Befestigung der Schläuche am Rahmen OE-Teil	0441	3,20
DIN Mutter SW24 statt SW17	1441	1,30
Bremsleitungssatz abgelängt nicht endgültig gebogen (12Stck)	1018-1	124,50
5-Wege-Verteiler am Rahmenrohr vorne rechts	0430-8	106,75
Schraube zur Befestigung des Verteilers	0572	3,45
Universalteile		
Stahlleitung 5-Meter Rolle	1024-1	37,00
Halteklammer zur Befestigung von Bremsleitungen am Rahmen	1559-K	0,95
Nippel: mit Außengewinde Schlüsselweite 10mm	1559-2	0,40
Entlüfterventile		
mit 10mm Sechskant für Radbremszylinder	1559	2,40
mit 7mm Sechskant für das Lastregelventil	0559-1	2,90
Handrohrbiegerolle für 4,75 + 6mm Rohrleitungen	1559-H	--,--
Bördelgerät in Werkstattqualität auf Vorbestellung lieferbar	1559-B	--,--
Bremsleitungsbödel Zoll	W6	19,55
Halteband für Kabel und Züge M8-Loch 135mm lang	0253	3,40
Halteband Kabel und Züge M8 75mm lang	0253-1	3,20
Halteband Kabel und Züge M6-Loch ca. 75mm	0831	2,60

weiteres Zubehör finden Sie im Zubehörcatalog

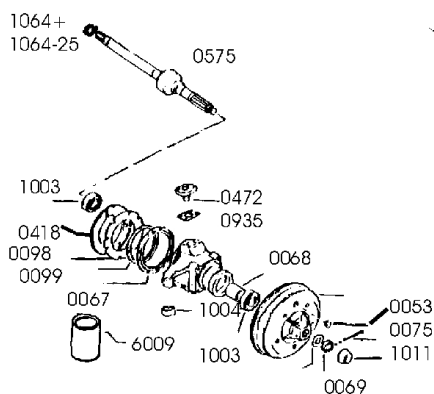
Nabe



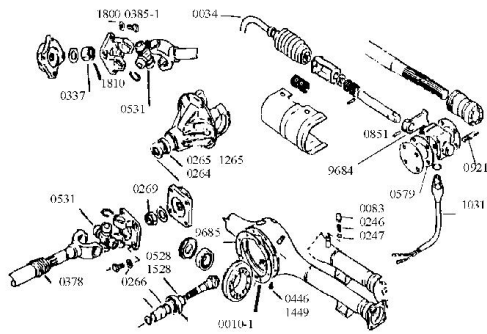
Für den LJ80 mit Scheibenbremsen gibt es hier die Ersatzteile für die Nabe

Halteblech für den Filzring (2x pro Nabe erforderlich) orig. Suzuki	0418	34,95
Halteblech für den Filzring (2x pro Nabe erforderlich) orig. Maruti	M0418	8,60
Filzring (deutsches Markenprodukt)	1-0098*	7,50
Halteblech für Dichtring (2x pro Nabe erforderlich) orig.	0067	39,40
Halteblech für Dichtring (2x pro Nabe erforderlich) Maruti	M0067	8,60
Dichtring (deutsches Markenprodukt)	1-0099*	13,50
Schraube Nabenschale Filz-/ Dichtring	0964	5,50
TIPP: 2x Haltebleche0418+2x0067+1x 1-0098Filz-+1x 1-0099Dichtring im Satz	Set N	26,90
2x Haltebleche0418+2x0067+1x1-0098+1x1-0099+2x0935Bleche0,5+2x0,9mm	Set N2	31,50
Wellendichtring im Achsrohr	1064*	3,90
Wellendichtring im Achsrohr bei stark eingelaufenen Wellen	1064-25	3,90
Radlager Kegelrollenlager 2x erforderlich	1012*	25,50
Wellendichtring mit Lippe in der Nabe	1-0065*	5,25
Anlaufscheibe	0600	5,45
50mm Mutter 2x erforderlich	0590	10,90
Sicherungsblech (Zahnring) für 50mm Mutter	0591*	2,30
Angebot: 2 x 0590+1 x 0591+ 1 x 0600	0600S	21,50
Nabe Spindel komplett Vorbestellung erforderlich zum Tagespreis	0893(ca.162,60)	
Laufbüchse in der Spindel einzeln	01007	28,90
Dichtung zum äußeren Gehäusedeckel	0859-1*	3,95
Sicherungsring für Steckachse (Seegerring)	2450*	0,50
Nabenkappe aus Blech für Naben ohne Freilauf	0589*	11,10
falls Freilaufnaben montiert sind ist eine weitere Dichtung erforderlich	0859*	6,05
Achsschenkelbolzenlager per Stück Kegelrollenkäfig und Lagerschale	1004*	12,70
Sparpack mit 4 Stück Achsschenkelbolzenlager	1004S	47,50
Unterlegblech 0,5mm für neue Lager	0935	1,90
Unterlegblech 0,1mm für neue Lager OE Suzuki	0935-2	5,30
Achsschenkelbolzen für oben oder unten	0472	83,00
Antriebswelle		
Antriebs-Gelenkkopf (Barfieldgelenk) NUR für SJ-Nabe	0575-1	59,90
Radlagersatz		
für eine Nabe mit Freilaufnabe. Alle Teile mit * + Dichtung 0859	8810-F	91,95
für eine Nabe ohne Freilauf. Alle Teile mit * + Kappe 0589	8810-K	91,95
jedem Satz liegt ca. 400 Gramm Lagerfett und 500ml Bremsenreiniger bei		
Lagerfett Kartusche mit 400ml	6005	5,90
Reiniger Bremsenreiniger zur Entfettung der Nabe	1-6018	3,85

Nabe



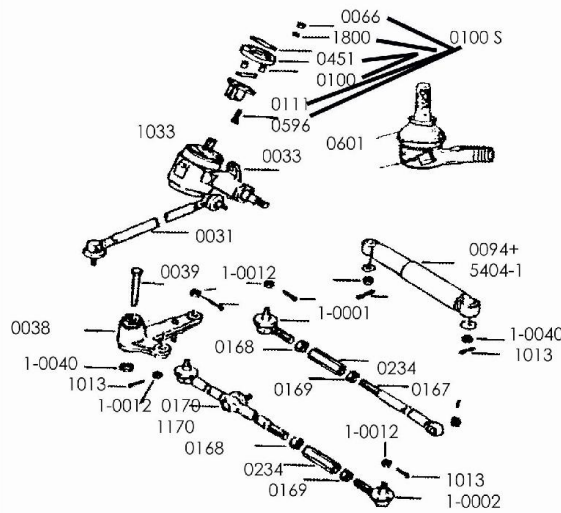
Typ	Bezeichnung	Bestellnummer	Euro /Stück
	Halteblech für den Filzring (2x pro Nabe erforderlich) orig.	0418	34,95
	Halteblech für den Filzring (2x pro Nabe erforderlich) Maruti	M0418	8,60
	Filzring	1-0098*	7,50
	Halteblech für Dichtring (2x pro Nabe erforderlich) orig.	0067	39,40
	Halteblech für Dichtring (2x pro Nabe erforderlich) Maruti	M0067	8,60
	Dichtring	1-0099*	13,50
TIPP:			
	2xHaltebleche 0418+2x 0067, 1x Filz- 1-0098 + 1x Dichtring 1-0099 im Satz	Set N	26,90
	2xHaltebleche 0418+2x 0067, 1x Filz- + 1x Dichtring + 2x0935Blech 0,5mm+2x0,9mm	Set N2	31,50
	Wellendichtring im Achsrohr	1064*	3,90
	Wellendichtring im Achsrohr bei stark eingelaufenen Wellen	1064-25	3,90
	Rillenkugellager / Radlagerlager 2x erforderlich	1003*	8,95
	Distanzhülse (Spannbüchse) zwischen den Radlagern	0068	29,50
	Achsschenkelbolzenlager per Stück Kegelrollenkäfig und Lagerschale	1004*	12,70
	Sparpack mit 4 Stück Achsschenkelbolzenlager	1004S	47,50
	Unterlegblech 0,5mm für neue Lager	0935	1,90
	Unterlegblech 0,1mm für neue Lager	0935-2	5,90
	Achsschenkelbolzen für oben oder unten	0472	83,00
	Reparatursatz für Achsschenkelbolzen komplett mit Distanzscheiben und Kegelrollenlager:		
	Satz für ein Rad 2x Bolzen + 2x Blech 0,5mm + 2x Lager	0472-S	186,00
	Radlagersatz		
	für eine Nabe. Alle Teile mit * + Fett + Reiniger	8800	74,75
	Lagerfett Kartusche mit 400ml	6009	3,95
	Reiniger Bremsenreiniger zur Entfettung der Nabe	1-6018	3,85
	Antriebswelle		
	vormontierte Antriebswelle rechts oder links mit Gelenk	0575	----,--
	Bremstrommel siehe Seite 23		
	Nabenmutter SW36	0069	12,50
	Nabenmutter SW36 Import	1069	9,40
	Splint für Nabenmutter	1011*	0,20
	Radmutter / Rad / Reserverad 19mm	0075	5,10
	Bremstrommelstopfen	0053	3,75



Achse

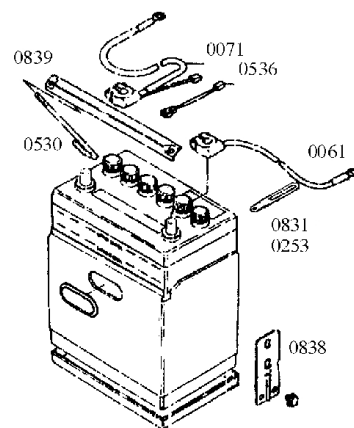
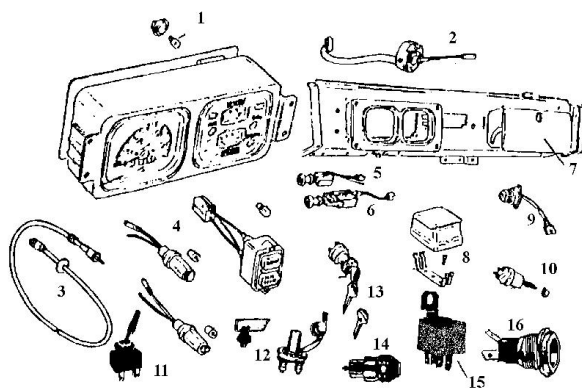
Typ	Bestellnummer	Euro /Stück
Kreuzgelenk		
25mm Kreuzgelenk mit 4 Stück Sicherungsringe Ident.	1531	23,50
Kreuzgelenk orig. Suzuki	0531	70,95
Kardanwellenflansch		
Kronenmutter am Untersetzungsgetriebe	0337	5,95
Splint für Kronenmutter	1810	0,20
Sicherungsmutter am Differential orig.	0269	4,45
Sicherungsmutter am Differential Ident.	1269	3,05
Flanschschraube	0385	3,80
Federring für Flanschschraube	1800	0,08
Kardanwelle		
Manschette für Längsverschub	0378	19,70
Wellendichtring Flansch Eingang	0264	13,90
Kegelrollenlager Hals Eingang Originalteil	0265	58,30
gleiches Lager aus dem freien Handel	1265	34,85
Spannhülse zwischen den Lagern	0266	18,70
Kegelrollenlager	0528	92,70
gleiches Lager aus dem freien Handel	1528	48,65
Differential		
Papierdichtung für Differentialkorb / Achskörper	0010-1	8,90
Führungslager für Steckachsen	9685	25,50
Flansch Sperre 64mm	0922	437,40
Achskörper		
Achsentlüfter Satz* = Feder+Kappe+Dichtung	0083S	8,65
Entlüfterkappe	0083*	4,50
Feder für Entlüftung	0246*	2,15
Dichtungsgummi für Achsentlüftung	0247*	2,50
Ablassschraube 6-Kant Differemtoaö 2 x erf.	0446	2,10
Dichtung für Ablassschraube Aluminium	1449	0,65
Schraube Diff. Getriebegehäuse 2 x erf.	0446-1	7,75
Einfüllschraube Differential M20 Innenvierkant 2 x erf.	0446-2	5,75
Dichtung Einfüllschraube M20	0446-2D	1,05
Dichtung Einfüllschraube M20 orig. Suzuki	0446-3D	4,95
Differentialsperre Weitere Teile nur auf Anfrage		
Dichtung vor oder hinter dem Gehäuse	1579	3,50
Simmering Differentialsperre nach Feder	0636	4,95
Feder Differentialsperre	0919	nml
Stehbolzen für Gehäuse	0921	2,55
Kerbstift für Schaltgabel	0851	2,25
Schaltgabel verstärkt aus einem Stück gefräst	9684	32,80
Bowdenzug / Differentialsperrenzug	0034	148,00
Schalter für Sperrenkontrollleuchte im Armaturenbrett	1031	22,20

Lenkung



Typ	Bezeichnung	Bestellnummer	Euro /Stück
Hardyscheibe alle Einzelteile			
	Scheibe einzeln	0100	20,40
	Blech 2x erforderlich	0451	4,45
	Hülse 4x erforderlich	0111	2,65
	Schraube SW12mm 4x erforderlich	0596	2,50
	Mutter SW12mm 4x erforderlich	0066-1	2,70
	Federring	1800	0,08
TIPP:	Komplette Scheibe mit allen Einzelteilen	0100S	34,65
	Lenkgetriebe nicht mehr lieferbar	0033	--,--
	Wellendichtring oben unter dem Kurbelstangenflansch	1033	3,85
	Reparaturset Lenkgetriebe (2 Simmerringe + 2 Lager)	1033-1S	69,50
Spurstangen und Spurstangenköpfe			
	Lenkungsschubstange Getriebe zum Umlenkhebel	0031	--,--
	Spurstange mit 2 fest montierten Köpfen orig. Suzuki	0170	309,00
	Spurstange wie 0170 mit Schmiernippel	1170	119,00
TIPP:	Spurstange + Spurstangenkopf rechts und links	1170-S	228,70
	kleine Spurstange mit Ringöse und Gewinde	0167	--, --
	Spurstangenkopf +Mutter Beifahrerseite Fz. mit Trommelbremse	1-0001	56,85
	Spurstangenkopf +Mutter Fahrerseite Fz. mit Trommelbremse	1-0002	56,85
	Kronenmutter Spurstangenkopf orig. Suzuki	0059	2,90
	Stoppmutter für diese Spurstangenköpfe M10 Feingewinde	1-0012	0,55
	Spurstangenkopfsatz 2 Stück für Umbau auf Scheibenbremse	0201S	69,00
	Spurstangenmanschette mit Federclip	0601-2	5,90
TIPP:	6er Pack für alle Spurstangenköpfe der Lenk- und Schubstange	0601-LJ	33,50
	Splint für Kronenmutter	1013	0,15
Schrauben und Muttern			
	breite Stellmutter mit rechts/links- Gewinde	0234	18,65
	schmale Kontermutter mit Linksgewinde	0168	3,90
	schmale Kontermutter mit Rechtsgewinde	0169	2,25
	Mutter Pitman-Arm	0996	10,70
Umlenkhebel			
	kompl. Umlenkhebel	0038	287,00
	kompl. Umlenkhebel nur für Rechtslenker (RHD)	0038-1	--,--
	Bolzen für Umlenkhebel	0039	28,50
	Stoppmutter für Bolzen des Umlenkhebels	1-0040	0,70
Lenkungsdämpfer Montagebeschreibung liegt bei			
	Seriendämpfer wie das Original Restbestand	0094	52,80
	Distanzring Lenkungsdämpfer	0184-1	2,85

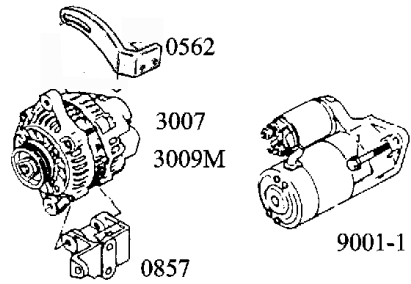
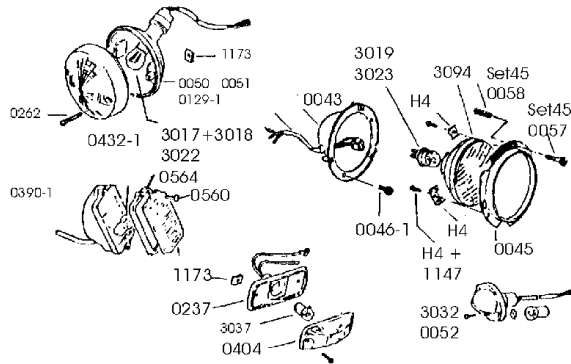
Elektrik



Typ	Bestellnummer	Euro /Stück
Tachometergehäuse, Lenkstockschalter, Heizungs-, Licht- und Gebläseschalter, Aschenbecher, Handschuhfachklappe, Kontrollleuchtengehäuse, einzelne Schließzylinder sind nicht lieferbar --,--		
Tachometer	Antriebswelle	0041 67,35
	Glühbirne Glassockel 3 Watt	3027 0,60
Schlösser	komplette Sätze mit Zündschlösser und Türschlösser sind nur von SJ-Baureihe lieferbar. Bis auf das Handschuhfach können die Schlösser ohne Umbau verwendet werden	
	Schlössersatz mit Zündschlossschalter und 2x Türe	0868 156,25
	Abreißschrauben für das Zündschloss 2x erforderlich	0074 5,30
	Schlüsselrohling	0783-R 18,40
Schalter	Zündschloss Schalter	01015 89,80
	Bremslichtschalter	1044 6,60
	Kippschalter universal Ein/Aus mit Flachsteckanschlüsse	3190 1,55
	Lichtschalter / Zugschalter 2-stufig	1517 15,25
	Batterietrennschalter 2-polig mit Kunststoffschlüssel	3051 14,55
Stecker Steckdosen	Stecker für DIN-Steckdose bis 15 Ampere	3082 5,80
	Stecker für DIN-Steckdose bis 8 Ampere	3081 3,20
	Steckdose für Normstecker mit Staubkappe	3080 5,80
	Zigarettenanzünder mit Beleuchtung	3090 7,65
	Relais für Verbraucher bis 30 Ampere	3010 2,70
	Anhängerblinkgeber 6x21W+C2	3004 17,70
	Blinkgeber 4x21W 3-polig	3004-1 9,85
Batterie	Polklemme klein Pluspol zum Anschrauben des Kabels	1022 7,95
	Polklemme klein Minuspol zum Anschrauben des Kabels	1023 8,00
	Massekabel Erdung Kupfer Zinnbeschichtung 250mm lg	1499 8,70
	Kabel Plus-Pol für kleine Batteriepole (japanische Serienbatterie)	0061 18,85
	Kabel Minus-Pol für kleine Batteriepole (japanische Serienbatterie)	0071 18,85
	Halteblech für Gewindestab am Innenkotflügel	0838 --,--
	Gewindestab zur Befestigung der Batterie 2x erforderlich	0530 6,00
	Sicherungshauptkabel mit 2 Stecker Umbau für 0061 erforderlich	0536 --,--
	Halteband Kabel und Züge M8 135mm lang	0253 3,40
	Halteband Kabel und Züge M8 75mm lang	0253-1 3,20
	Halteband Kabel und Züge M6 75mm lang	0831 2,60
	Halteband Kabel und Züge M6 80mm lg einfache Ausführung 10erPack	0831-1 4,90
Beleuchtung / Leuchten	Innenraumbeleuchtung für kleine Sofitte ohne Birne	0056 --,--
	Kontrollleuchte universal für 4-Watt Birne rote Linse	3498 2,40
	Kontrollleuchte universal für 4-Watt Birne grüne Linse	3497 8,10
	4-Watt Birne 9mm Sockel aus Blech für Kontrollleuchten einzeln	3037 0,50

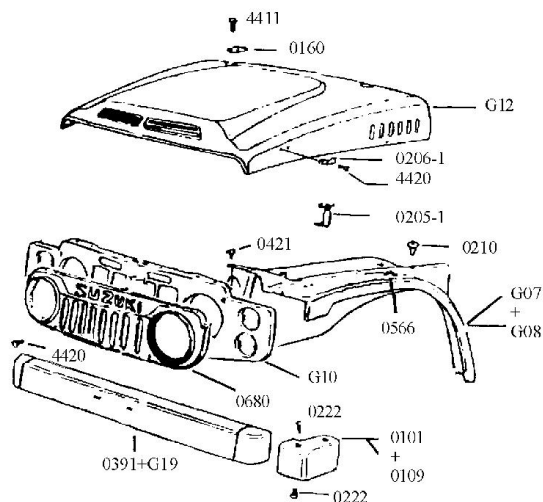
Batterien sind vom Versand ausgeschlossen Preis auf Anfrage

Leuchten



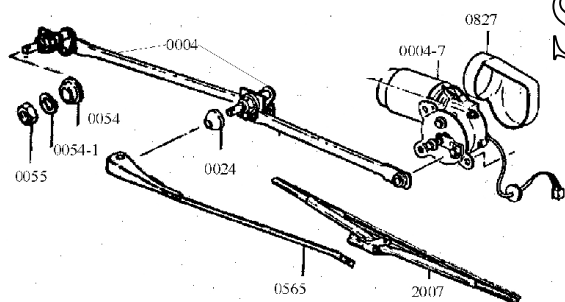
Typ	Bezeichnung	Bestellnummer	Euro /Stück
Leuchten	Standlichtleuchte vorne mit Glas + Birne 5 Watt	0050	81,30
	Blinkerleuchte vorne oder hinten mit Glas + Birne 21 Watt	0051	--;--
	Blinkerleuchte vorne oder hinten mit Glas + Birne 21 Watt ohne E-Zeichen	0051-1	68,75
	Kombinationsleuchte Bremse/Rücklicht ohne Glas mit Birne 5/21W	0129-1	89,00
	Rücklichtglas rot ohne „E“	0432-A	22,25
	Schraube für obige Leuchten	0262	2,30
	Blechmutter kleine Durchmesser für obige Leuchten	1173	0,25
	Rückfahrcheinwerfer komplett ohne „E“	0390-1	65,50
	Dichtung für Rückfahrcheinwerfer einzeln	0564	8,95
	Schraube für Rückfahrcheinwerfer einzeln	0560	1,15
	Seitenblinker mit Glas und Birne	0237	39,50
	einzelne Ersatzgläser mit „E“ Kennzeichnung sind nicht lieferbar		--;--
	Seitenblinkerglas einzeln	0404	--;--
	Kennzeichenleuchte komplett mit 5W Birne	0052	12,60
	Scheinwerfer Gehäusetopf in der Frontmaske mit 3 Stück Kunststoffmutter	0043	nml
	alternativ Scheinerfergehäusetopf Kunstst. Kompl. f. 7“ Scheinwerfer	1-0043	69,00
	Schraube M5 für Gehäusetopf 3x pro Leuchte erforderlich	0046-1	0,25
Scheinwerfereinsatz in o.Standlicht H4-Ausführung mit Birne + 6Schrauben M4		3094	42,00
	Anschlusskabel f. Scheinwerfer o.Standlicht (Art. 3094)	1209	34,65
	Befestigungsbleche Satz mit 3 Stück + M4-Schrauben	Set H4	14,70
	Schraube M4 einzeln	1147	0,20
	Einstellschrauben und Federn je 3 Stück für einen Scheinwerfer	Set 45	9,45
	Streuglashalter breit	0047	4,40
	Streuglashalter schmal	0149	6,95
	Schraube einzeln	0057	5,75
	Feder einzeln	0058	3,25
	Reflektorring für Streuglas H4 oder Bilux	0045	35,90
Anlasser / Lichtmaschine:			
	LJ80 + SJ410/1+2 Lichtmaschine 3-polig	3007*	162,00
	<i>Altteil kann gerne zurückgegeben werden=*für Geberleitung 3-polig</i>		
	SJ410/3->5 Lichtmaschine Geberleitung 2-polig / T-Stück	3120	145,00
	Rillenkugellagersatz 2 Stück für die Welle	3007L	6,90
LJ80	Halter oben (Spannbügel) 2-Loch Befestigung	- Restbestand	0562 29,65
SJ410	Halter oben (Spannbügel) 1-Loch Befestigung		0562-1 21,00
	Halter unten (Gussteil nicht lieferbar) Blech mit 3 Anschraublöcher		0857 32,80
	Regler für Lichtmaschine Ausführung mit Spulen (wie original)		3009M 30,25
	Anlasser starker Motor mit 0,8kW für F8 und F10 Motoren		9001-1 145,00
Ersatzbirnen 12V			
	Blechsockel mit 9mm 4 Watt z.B. Seitenblinker	3037	0,60
	Blechsockel 15mm mit 5 Watt z.B. Standlicht vorne	3017	0,55
	Blechsockel 15mm mit 21 Watt z.B. Blinkerleuchte	3022	0,70
	Blechsockel 15mm 2 Fäden in 5 und 21 Watt Brems/Rücklicht	3018	0,75
	Hauptscheinwerferbirne Bilux 40/45 Watt	3019	2,25
	Hauptscheinwerferbirne H4 60/55 Watt mit normaler Leuchtkraft	3023	3,35
	Hauptscheinwerferbirne H4 60/55 Watt Premium von Philipps	3023-1	5,85
	Glassockelbirne 5 Watt z.B. Kennzeichenleuchte, Tachometer....	3032	0,55

weitere Leuchtmittel und Universalleuchten finden Sie im Zubehörcatalog

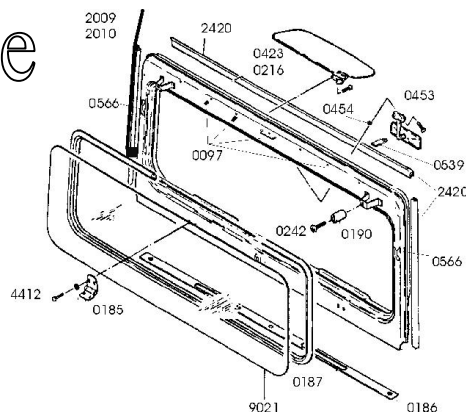


Front

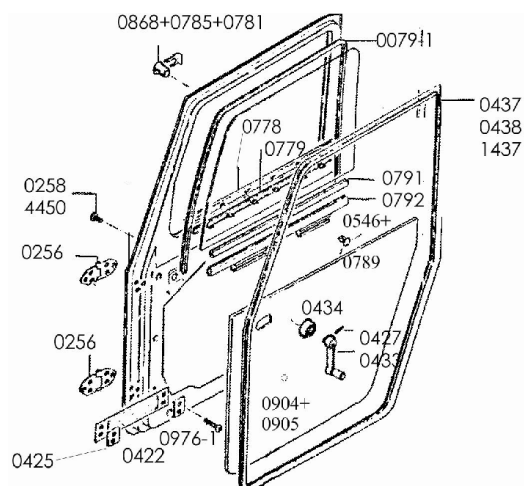
Typ	Bestellnummer	Euro /Stück
Motorhaube		
GFK Motorhaube - nur Abholung bei Hersteller -	G12	Preis auf Anfrage
Scharnier Motorhaube nicht lieferbar	0160	--,--
V2A Schraube Linse4nkopf Kreuzschlitz M6x25mm	4411	0,45
Kunststoffbügel für Motorhaubenhalter	0206-1	12,50
kleine V2A Schraube für 0206-1	4420	0,35
Seilzug Motorhaube	0965-1	--,--
Motorhaubenschloss mitte	0205-2	194,70
U-Bügel an Motorhaube f.Motorhaubenschloss(rastet ins Schloss ein)	0205-3	--,--
Gummi / Halter f. Motorhaubenhaltestange	0206-3	2,50
Halteclip f. Motorhaubengestänge	0421	3,25
Kotflügel		
nur in GFK lieferbar links mit Innenradhaus	G07	201,00
rechts mit Innenradhaus	G08	201,00
Motorhaubenhalter Fuß mit Feder und Verkleidung	0205-1	--,--
Motorhaubenaufleg gummi 2x erforderlich	0210	4,95
Halter für Frontscheibenband (Riemen)	0566	4,20
Frontscheibenriemen brauner wasserfester Stoff	0209	30,90
Schraube für Kotflügelverbreiterung Originalteil	0581-1	1,65
Rückspiegel rechte Tür	0500	--,--
Rückspiegel linke Tür	0501	--,--
Frontmaske		
Frontmaske aus GFK mit Scheinwerfertöpfen	G10	230,00
Kunststoffgrill mit Schriftzug unlackiert Restbestände	0680	398,00
kleine V2A Schraube für 0680	4420	0,35
Stoßstange		
Original in Stahlblech nicht mehr lieferbar	0391	--,--
Stahl blank deutscher Nachbau Maßstab 1:1 wie das Original	1391	409,00
alternativ aus GFK im Lochdesign	G19	--,--
Stoßstange schwarz GFK mit Ecken und incl. Halter	G19-2	259,00
Stoßecke Kunststoff für originale Stahlblechstoßstange rechts	0101	--,--
Stoßecke Kunststoff für originale Stahlblechstoßstange links	0109	--,--
Befestigungsclip je Ecke 3x erforderlich	0222	1,45
Werkzeug:		
Wagenheber orig. Suzuki	0209-4	140,50
Kurbel Wagenheber orig. Suzuki	0209-3	5,70
Werkzeugtasche orig. Suzuki	0209-5	45,95



Scheibe



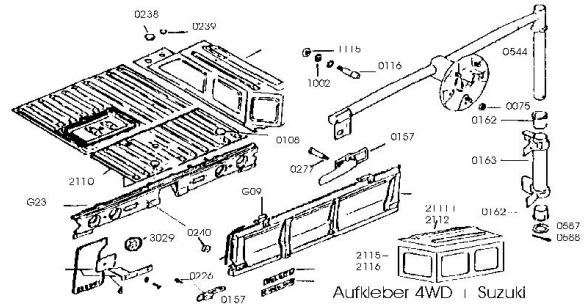
Typ	Bezeichnung	Bestellnummer	Euro /Stück
Scheibenwischer			
	Gestänge 0004, Wischerarm 0565, Motor 0004-7, Abdeckung 0827 nicht lieferbar		--,--
	Gummidichtscheibe auf dem Scheibenrahmen	0054*	6,10
	Andruckscheibe für Dichtscheibe 0054	0054-1*	7,60
	Mutter für das Gelenk des Wischergestänges	0055*	5,40
	Wischergestänge Reparatur Satz 5-teilig für einen Wischerarm	0004S	42,55
	Im Satz alle Teile die mit *gekennzeichnet sind + 1 Verschraubung (Bolzen+Sicherungsring vom Altteil übernehmen)		
Alternativ : Verbindungsstab v. SJ, auf gewünschte Länge absägen + zusammenschweißen			
		0004-3	51,90
TIPP:	die Kunststoffabdeckkappe kann mit Hahnenfett gefüllt werden	0024*	3,10
Angebot	Scheibenwischerblättersatz 2 Stück 300mm	2007	22,50
Frontscheibenrahmen: Frontscheibenrahmen aus Stahlblech nicht lieferbar			
	alternativ aus GFK mit eingelassenen Gewinde	G11	505,00
	Abdeckkappe oben Frontscheibenrahmen /Abdeckg. Wischermotor	01053	--,--
	Motorhaubenanschlaggehäuse oben am Rahmen (nur f. GFK Rahmen)	0585	10,75
	Frontscheibe Klarglas Verbundglas als Einzelanfertigung		
	der Rahmengummi ist bereits montiert	9021	459,00
	Scheibengummi einzeln -orig. Suzuki -	0187-1	--,--
Tipp:	Gummis müssen warm montiert werden		
	Frontscheibenauflegefilz universal selbstklebend	1186	26,40
	Scharnier für Frontscheibenrahmen nicht lieferbar	0185	--,--
	V2A Schraube M6 x12mm für Scharniere	4412	0,40
	U-Bügel zum Anschrauben für Haltebänder	0209	6,10
	Verdeckdruckknopfschraube Unterteil M4 Messing	0097	5,20
	Verdeckdruckknopfschrauben Satz Unterteil 10 Stck.	0097S	39,45
	dazugehöriges zweiteiliges Oberteil	2004	2,00
	dazugehöriges zweiteiliges Oberteil Satz = 10 Stck.	2004S	18,00
	Kantenschutzband Meterware	2420	3,45/m
	Motorhaubenanschlaggummi	0190	6,20
	dicke brünierte Blechschraube für Gummi	0242	3,80
	Riemen Frontscheibenrahmen / Motorhaube 2xerforderlich	0209	30,90
Sonnenblende	Sonnenblende mit Fuß und Schrauben Beifahrerseite	0216	--,--
	Sonnenblende mit Fuß und Schrauben Fahrerseite	0423	--,--
Handschuhfach	Stopfen Handschuhfach Klappe	0210-1	5,50
Spiegel	Innenspiegel m. Rasteinsatz + Schrauben ohne Ablendung	0453	--,--
	Innenspiegel m. Rasteinsatz + Schrauben orig. f. LJ80	0453-1	292,50
	Rasteinsatz einzeln - Restbestand -	0454	--,--
	Gummistütze Innenspiegel für 0453	0539-1	--,--
	Gummistütze kegelförmig Innenspiegel für 0453-1 + 0453	0539-3	8,40
Antenne	Fensterholmantenne chrom mit Kabel	2009	15,50
	Fensterholmantenne schwarz mit Kabel	2010	17,80
Waschwasserpumpen			
	Universalpumpe Montage an beliebigem Ort möglich - Restbestand	3625	14,85
	Scheibenwaschpumpe (im Behälter) Originalteil	0-3625	121,00
	Scheibenwaschpumpe (im Behälter) Importteil mit. Orig. Dichtung	3625-1	21,50
	kompletter Behälter mit Pumpe leider nicht immer lieferbar	3620	67,45
	Dichtung Scheibenwaschmittelbehälter	3620-1	5,30



Türen

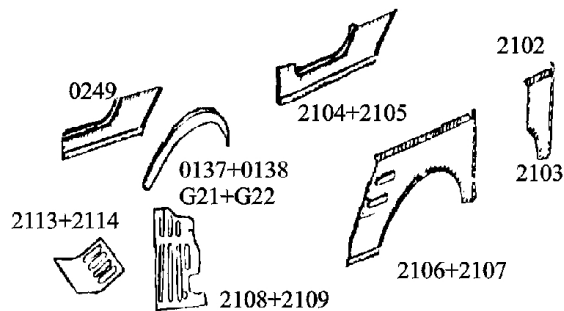
Typ	Bestellnummer	Euro /Stück
Stahlblechtüren sind nicht lieferbar		--, --
Türdichtungen		
Türdichtung zugeschnitten und verklebt rechts Beifahrertür	0438 + 0437	--,--
Türdichtung Satz zugeschnitten + verklebt li + re Sonderanfertigung	1438S	--,--
Türdichtung wie orig. Meterware (pro Tür werden ca. 3,40m benötigt)	1438	7,25
universale Dichtung in L-Form Meterware	1437	5,50/m
Flüssigdichtung Pinseldose (Profilgummikleber) 250ml Berner	6650-1	21,85
Flüssigdichtung Pinseldose (Profilgummikleber) 250ml Everglue	6650-2	14,00
Fensterführung		
Fensterführungsfilz für rechts oder links	0079-1	67,45
Halteschiene Aufnahmeprofil für Führungsrollen rechts oder links	0792	--,--
Gummieinlage zwischen Scheibe und Schiene (teilbar)	0791	9,50
Abstreiffilz innen	0779	--,--
Abstreifgummi außen	0778	--,--
Beschläge und Fangband		
Scharnier aus Stahlblech nml	0256	--,--
Schraube Stahl Kreuzschlitz großer Kopf Originalteil	0258	3,30
Schraube V2A großer Kopf Innensechskant	4450	0,65
Türfangband (Gummiband) orig. f. LJ80 Länge 17cm x 5cm	0422	--,--
Alternativ: Türfangband vom SJ = Länge 19,5cm x 5 cm (Lochmaß ident.)	0593	17,10
Türfangband Set “ (0593+0425+Blech+Schrauben)	0593-Set	29,50
Abdeckblech für Fangband A-Säule oder Tür rechts oder links	0425	5,70
original Linsenkopfschraube für 0422+0425 8x erforderlich	0976-1	2,30
Schlösser		
Schlüsselrohling orig. Suzuki	0783-R	18,40
einzelne Türschlösser sind nicht lieferbar.		
Schlössersatz Beschreibung siehe Seite 30	0868	156,25
Plastikklammer hält Stäbe am Schloss (wiederverwendbar)	0781	2,40
Federblech zur Fixierung des Schlosses in der Blechtür	0785	4,90
Innenverkleidung		
Abdeckung Fensterkurbel und Sperrstift 0427 nicht lieferbar	0434	--,--
Abdeckkappe Tür innen f. Service Loch schwarz links oder rechts	0901	6,30
Fensterkurbel - nml	0433	--,--
Innenverkleidungen Pappe 0904+0905 orig. Suzuki nicht lieferbar		--,--
Reparatur Set links + rechts Innenverkleidung Pappe+ schw.Kunstleder		
0905-S		--,--
Blechspanne Federclip zur Befestigung der Verkleidung in der Tür	0546	1,90
Buchse aus Kunststoff zur Aufnahme der Clipse	0789	2,40
Türgriff innen U-Form	0982	16,30

Heck



Typ	Bezeichnung	Bestellnummer	Euro /Stück
Kofferboden und Radhaus	Riemen Notsitz / Wagenheber 140mm lg ganzer Boden und Radhäuser orig. nicht lieferbar	0209-1	5,25 --,-
	Reparaturblech hinterer Teil des Bodens	2110	61,00
	Kofferbodenverlängerung 2-teilig	2110-1	85,20
	Gummistopfen groß ca. 40mm Ø	0108	3,55
	Gummistopfen mittlere Größe ca. 30mm Ø	0238	5,50
	Kunststoffstopfen kleine Größe ca. 15mm Ø	0239	3,70
	Clip Kofferboden f. Teppich	0546-6	2,65
	Radhaus als Reparaturblech Seitenteil rechts	2116	51,90
	Radhaus als Reparaturblech Seitenteil	2115	51,90
	Radhaus Oberteil rechts	2112	35,00
	Radhaus Oberteil links	2111	35,00
Heckleuchtenblech	<i>Leuchten siehe Seite 31</i>		
	Originales Stahlblech nicht lieferbar		--,-
	Heckleuchtenblech (Nachbearbeitung erforderlich)	2101	--,-
	alternative: GFK Teil Zum Einkleben oder Verschrauben	G23	159,00
	Gummianschlagblock für Heckklappe LJ80 2x erforderlich = 27mm hoch	0240	--,-
	Gummianschlagblock für Heckklappe LJ80 Truck = 16mm hoch	0240-1	--,-
	Gummianschlagblock für Heckklappe rund 34mmx 21mm hoch	0240-3	12,05
	Schmutzfängersatz komplett mit Halter + Schrauben rechts + links	0431	--,-
	Schrauben f. Schmutzfänger 2x pro Seite erforderlich	0739	1,90
	Reflektor ca. 60mm Ø zum Anschrauben	3029-1	2,35
	Reflektor ca. 60mm Ø zum Ankleben	3029	2,35
	Reflektor ca. 60mm zum Anschrauben m. E-Zeichen orig. Suzuki	0-3029-1	41,60
	Mutter f. Reflektor	0-3029-2	2,40
	Sicherungsscheibe f. Reflektor	0-3029-3	2,40
Reserveradhalter	Hülsen Satz Reserverad =2x0162(Hülse)1x0588(Splint)+1x0587(Ring)	1-0162S	69,00
	Rohrwinkel (0544) und Überrohr (0163) nicht lieferbar		--,-
	Kunststoffhülse im Überrohr oben oder unten	0162	--,-
	Ring	0587	--,-
	Griff mit Feder für Reserveradhalter grundiert	0157	27,80
	Bolzen zur Befestigung des Griffs durch die Heckklappe nml	0277	--,-
	Haltebolzen für den Griff des Reserveradbügel nicht mehr lieferbar	0116	--,-
	Feingewindemutter für Haltebolzen SW14	1115	0,40
	Federring für Feingewindemutter	1002	0,10
	Hutmutter verchromt Originalteil	0075	5,10
	Mutter offen verzinkt SW19mm	0075-2	3,80
	Gummi Reserveradanschlag + Sitze + Notsitz Rückenlehne Bügel	0583-1	2,45
Notsitze	Knopf oben am Bügel Notsitz	0000-28	8,60
	Bolzen f. Knopf	0000-32	7,10
	Feder f. Knopf	0000-33	3,50
Heckklappe	aus Stahlblech nicht lieferbar		
	alternativ GFK Heckklappe ohne Scharniere	G09	252,00
	Griff mit Feder für Heckklappe grundiert	0157	27,80
	Schraube für Heckklappengriffe 2 x erforderlich	0226	2,90
Aufkleber	Originalaufkleber „Suzuki“ weiße Folie Schwarze Schrift	1227	9,65
	Originalaufkleber „4-Wheel-Drive“ silberne Folie schwarze Schrift	1228	10,55

Karosserie



Typ **Bestellnummer Euro /Stück**

Reparaturbleche bedürfen der Nachbearbeitung !!!

Fußraumboden

Fußraumbodenwanne links Fahrerseite	2108	99,40
Fußraumbodenwanne rechts Beifahrerseite	2109	99,40
Anschlussblech zum Kofferraumboden links Fahrerseite	2113	35,00
Anschlussblech zum Kofferraumboden rechts Beifahrerseite	2114	35,00

Schweller

Schwellerbleche als Originalteil nicht lieferbar	0249	--,--
Schwellerblech links Fahrerseite	2104	69,50
Schwellerblech rechts Beifahrerseite	2105	69,50

Seitenwand

als Originalteil nicht lieferbar		
Reparaturblech links Fahrerseite	2106	116,00
Reparaturblech rechts Beifahrerseite	2107	116,00
Radlauf Original Stahlblech rechts Beifahrerseite	0137	181,70
Radlauf Original Stahlblech links Fahrerseite	0138	--,--
Alternativ Radlauf aus GFK zum Ankleben links Fahrerseite	G21	76,00
Radlauf aus GFK zum Ankleben rechts Beifahrerseite	G22	76,00
Übergang zur Heckklappe Ecke links Fahrerseite	2102	31,20
Übergang zur Heckklappe Ecke rechts Beifahrerseite	2103	31,20

**Universal Gummimatte f. Kofferboden /
Fußraum Breitriefen 1,20m x 2,00m x 3,5mm**

2800 91,00

Stahlblech - Sperrgut

universal Tiefziehblech 1,2 x 0,5m 0,75mm stark	2122-12	36,30
universal Tiefziehblech 1,2 x 0,5m 1,0mm stark	2123	39,60

Klebstoffe – Dichtungsmasse – Unterbodenschutz und ähnliche Hilfsmittel finden Sie im
Zubehörkatalog



Verdecke

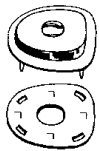
Zubehörteile die einst über den Importeur oder über den Zubehörmarkt für den LJ80 angeboten wurden gibt es nicht mehr. Einzig die Verdeckhersteller legen hin und wieder eine kleine Serie an Bikini- oder Ganzdachverdecken auf.

Bezeichnung	Bestellnummer	Euro /Stück
Bikinitop schwarz Stoff 1A Qualität	2061-01	245,50
rot Spezial PVC - Restbestand	2061-04	--,--
weiß Spezial PVC - Restbestand	2061-02	--,--
oliv PVC / Gummi	2061-5	--,--
Komplettverdeck deutsche Ausführung schwarz Sonnenland Stoff	1005	1738,50
Reißverschlüsse f. Komplettverdeck teilbar YKK 80cm Stck.		
schwarz	2017	12,00
weiß	2016-2	12,00
Reserveradhülle schwarz Raddurchmesser bis 68cm bis 195/205	2050-01	66,00



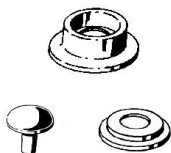
Einzelne Streben des Verdeckgestänges sind nicht mehr lieferbar.
Zur Befestigung der Längsstange über den Türen gibt es noch den Dauersplint am Frontscheibenrahmen

0275-1 --,--



Die großen zweiteiligen Druckknöpfe für Front und Heck gibt es oder gleich im 10er Pack

2004 2,00
2004S 18,00



universal Druckknopf Unterteil z. Schrauben oder Nieten f. Art. 2005 2013 0,40
universal Druckknopf Unterteil Satz z.Schrauben o.Nieten f.Art.2005 2013S 3,35
Verdeckdruckknopf 2-teilig f. Art. 2013 2005 0,70
Verdeckdruckknopf 2-teilig Satz = 10 Stück f. Art. 2013 2005S 6,10



Messingstifte für diese Druckknöpfe gibt es unter der Nummer 0097 5,20
lange Ausführung für dicke Stoffe oder zusätzliche Dichtungen 0097-1 --,--



Blehschraube zum nachträgl. Einbau und bei GFK Karosserie 2016 1,90
Blehschraubensatz = 10 Stück 2016S 17,35
Gewindelänge 15mm – für vorn und hinten. Pass. Oberteil Art.2004



Drehknöpfe für die Seitenwände *nicht mehr lieferbar*
Drehknopf für das Verdeck (Spezialwerkzeug erforderlich)

01008 --,--

In unserem Kleinteile- und Zubehörkatalog sind eine ganze Reihe Verdeckdruckknöpfe abgebildet. Diese sind teilweise ohne Spezialwerkzeug einzubauen. Es stehen entsprechende Unterteile als Blehtreibschraube und mit Gewinde zur Verfügung. Ebenso die unverwüstlichen TENAX.

Sitzbezüge:

Bezug mit Kopfstütze Maße wie original Kunstleder schwarz
Satz 2 Stück für Fahrer- und Beifahrersitz
Befestigung mittels orig.vorhandenen Stäbe Bezug-LJ --,--
alternativ Befestigung mittels mitgelieferten Haken Bezug-LJ2 399,90

satzweise günstiger

Wenn eine Reparatur schnell von der Hand gehen soll müssen möglichst alle Ersatzteile parat liegen. Wem nützt das wenn ein Teilchen fehlt und hohe Transportkosten für eine Nachlieferung entstehen. Aus diesem Grund bieten wir einige Reparatursätze an die nach unserer Auffassung alle diese Teile beinhalten die üblicherweise in der Werkstatt benötigt werden. Z.B. ist ein Radlagersatz bei uns deshalb komplett mit Achsschenkelbolzenlager, Filz- und Dichtring und Muttern.

Auch für eine einfache 10.000km Motorinspektion können alle Teile in einem Paket bestellt werden

4x Zündkerze, 1x Ölfilter, 1x Luftfilter, 1x Benzinfilter am Rahmen, 1x Verteilerkappe, 1x Verteilerläufer, 1x Zündungskondensator, 1x Unterbrecherkontakt sowie 1x Ventildeckeldichtung

Typ	Bezeichnung	Bestellnummer	Euro /Stück
	Inspektionsset LJ	Set LJ	79,00

Soll der ganze Motor zerlegt werden sind weitere Dichtungen erforderlich. Der Motordichtsatz beinhaltet deshalb zusätzlich zum Kopfdichtsatz noch folgende Dichtungen:

1x Dichtung vorderes Simmerringgehäuse und den Wellendichtring, 1x Papierdichtung zum Verteilergehäuse, 2x Ansaugkrümmerdichtung, 1x Abgaskrümmerdichtung Alu/Verbund, 8x Ventilschaftsimmerringe, 1x Ventildeckeldichtung, 1x Entlüfterdichtung im Ventildeckel, 4x Ventildeckelschraubendichtung für M6-Schrauben und natürlich eine Kopfdichtung.

1x Papierdichtung für die Ölpumpe, 1x Papierdichtung für den Wellendichtringkasten unter der Schwungscheibe, 1x Wellendichtung in der Ölpumpe, 1x Wellendichtring Kurbelwelle hinten, 1x Korkdichtung für die Ölwanne, 1x O-Ring für das Ölansaugrohr, 1x Dichtung für den Wasserreingang, 1x Dichtung für die Wasserpumpe.

Motordichtungssatz für den F8A Motorblock	1019-2	101,80
Motordichtungssatz für den F10A Motorblock	1048-1	93,65

Nicht enthalten sind die Gummiringe und Dichtungen des Zahnriemenkastens und das Pilotlager in der Kurbelwelle und dessen Wellendichtring.

Der Dichtungssatz ist nach dem Motorblock zu wählen! Es ist nicht möglich eine Zylinderkopfdichtung des LJ80-Motors mit 800cm³ in einen Block mit 1000cm³ einzubauen. In erhabenen Buchstaben sind die Motorgrößen abzulesen. F8 = 800cm³ F10 = 1000cm³

Die Bauteile des Zylinderkopfes können bis auf die Nockenwelle untereinander getauscht werden.

Die LJ + die ersten 410er hatten eine Nockenwelle die nach hinten in Richtung Scheibenrahmen auszubauen war. Bei den nachfolgenden Modellen der F10-Köpfe konnte die Welle in Richtung Kühler ausgebaut werden. Die Lagerbockdurchmesser sind also im Durchmesser auf- oder absteigend und passen deshalb nur in die dafür vorgesehenen Köpfe.